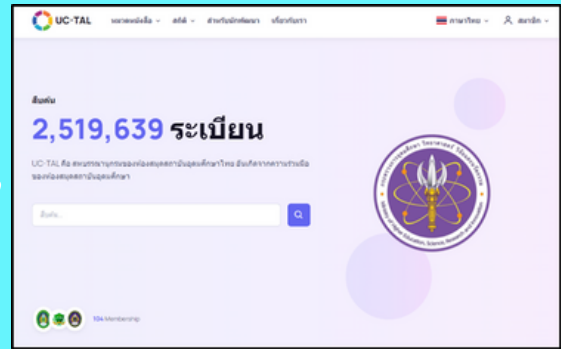
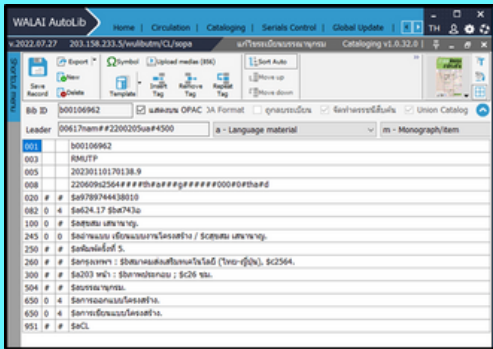


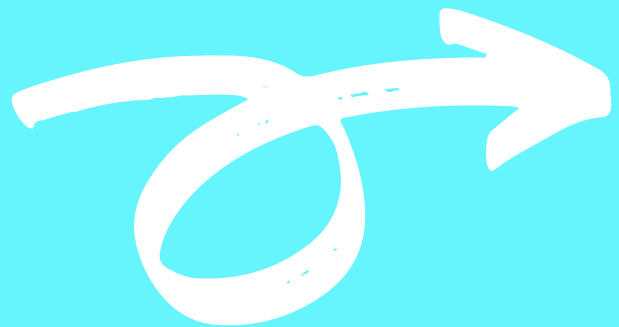
# บันทึกการแลกเปลี่ยนเรียนรู้ (KM) ของชุมชนนักปฏิบัติห้องสมุด (Library COP)



การอัปโหลดรายการบรรณานุกรมจากระบบห้องสมุดอัตโนมัติ  
WALAI AutoLib เข้าสู่ฐานข้อมูลสหบรรณานุกรม (UC-TAL)

วันจันทร์ที่ 9 มกราคม 2566

นางสาวโสภา ไทยลา



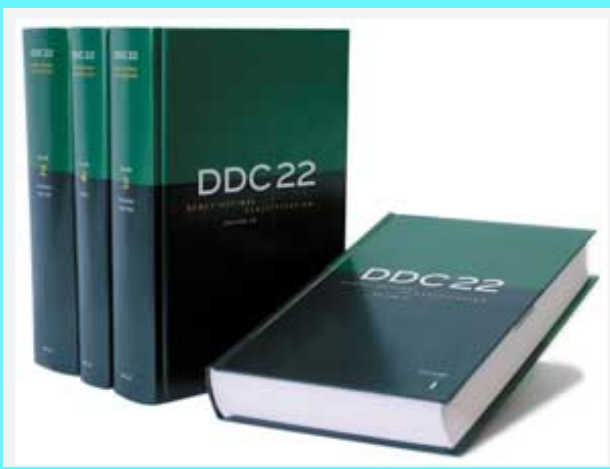
# การอัปโหลดรายการบรรณานุกรมจากระบบห้องสมุดอัตโนมัติ WALAI AutoLib เข้าสู่ฐานข้อมูลสหบรรณานุกรม (UC-TAL)

รายการบรรณานุกรมจากระบบห้องสมุดอัตโนมัติ WALAI AutoLib สามารถเชื่อม  
ต่อระเบียบันกับฐานข้อมูลสหบรรณานุกรมห้องสมุดสถาบันอุดมศึกษาไทย (UC-TAL)  
ได้อย่างสะดวก และรวดเร็ว เพียง 5 ขั้นตอน

## คัดเลือกทรัพยากรสารสนเทศ

คัดเลือกทรัพยากรสารสนเทศอย่าง  
เหมาะสมและตรงกับความต้องการ  
ของผู้ใช้ และตรวจสอบรายการซ้ำ  
จากระบบห้องสมุดอัตโนมัติ WALAI  
AutoLib หากไม่ปรากฏระเบียบัน  
บรรณานุกรมในระบบ จึงจะสามารถ  
พิจารณาคัดเลือกเข้าห้องสมุด

## ขั้นตอน 01



## ขั้นตอน 02

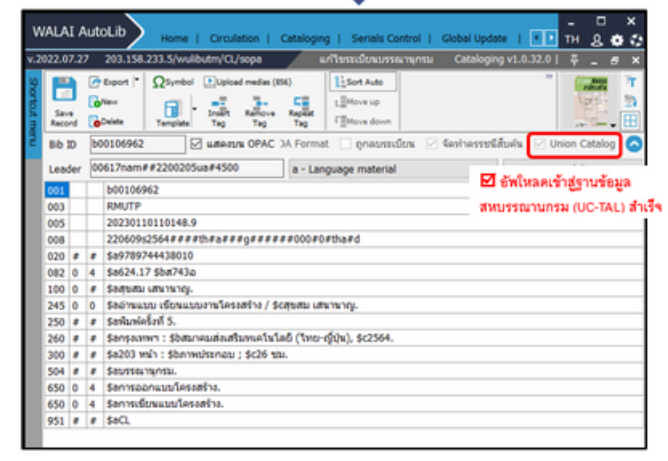
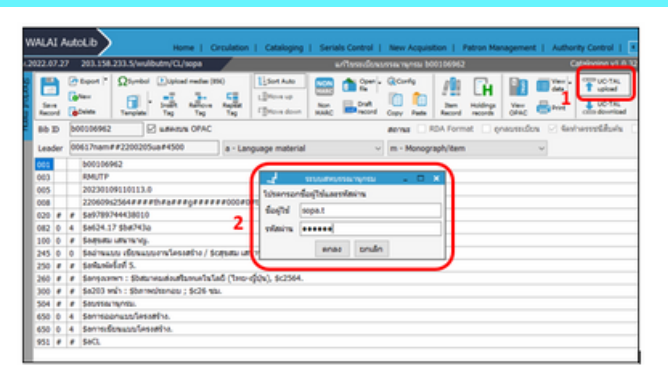
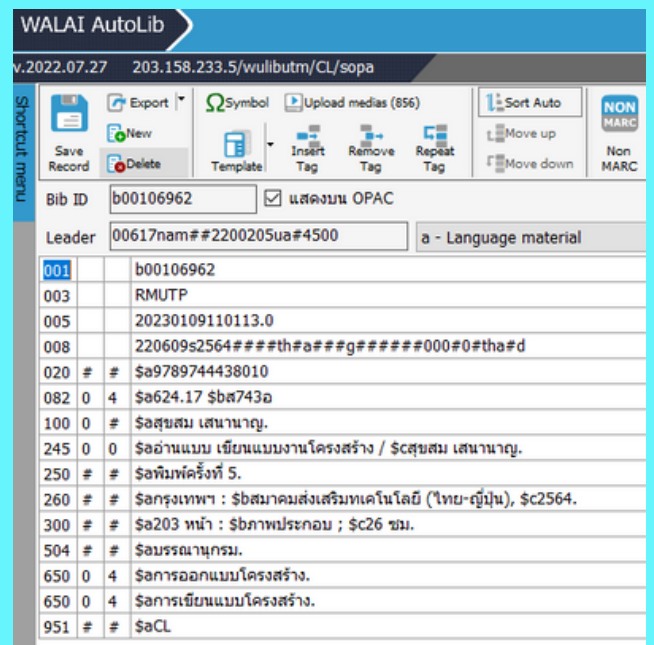
### วิเคราะห์ทรัพยากรสารสนเทศ

วิเคราะห์ จัดหมวดหมู่ด้วยระบบทศนิยมดิวอี้ (Dewey Decimal Classification) แบ่งการจัดหมวดหมู่วิชาการต่าง ๆ ออกเป็นสิบหมู่กว้าง ๆ พร้อมทั้งกำหนดหมายเลขเป็นสัญลักษณ์แทนวิชาแต่ละหมวดตั้งแต่เลข 000-900

## ลงรายการบรรณานุกรม

ลงรายการตามมาตรฐานการลง  
รายการบรรณานุกรม AACR2  
และ MARC21 เข้าสู่ระบบห้องสมุด  
อัตโนมัติ WALAI AutoLib

## ขั้นตอน 03



## ขั้นตอน 04

### การอัปโหลด

อัปโหลดรายการบรรณานุกรมเข้าสู่ฐาน  
ข้อมูลสหบรรณานุกรม (UC-TAL) โดย  
เลือกที่เมนู --> UC-TAL upload -->  
กรอกชื่อผู้ใช้ และรหัสผ่าน เพื่ออัปโหลด  
เข้าสู่ระบบสหบรรณานุกรม --> ปรากฏ  
 Union Catalog อัปโหลดสำเร็จ

## การแสดงผลข้อมูล

รายการบรรณานุกรมปรากฏบนฐาน  
ข้อมูลสหบรรณานุกรม (UC-TAL)

## ขั้นตอน 05

