

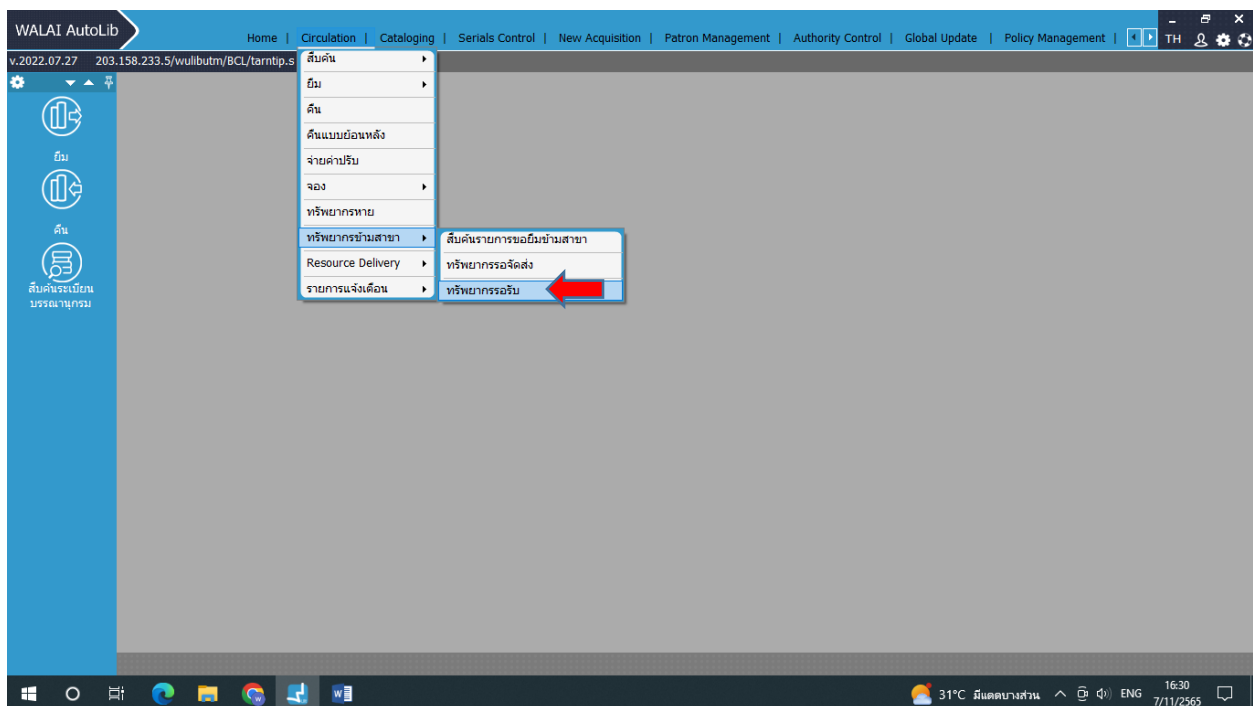
บันทึกการแลกเปลี่ยนเรียนรู้ (KM)
ของชุมชนนักปฏิบัติการห้องสมุด (Library COP)

วันพฤหัสบดีที่ 9 กุมภาพันธ์ 2566

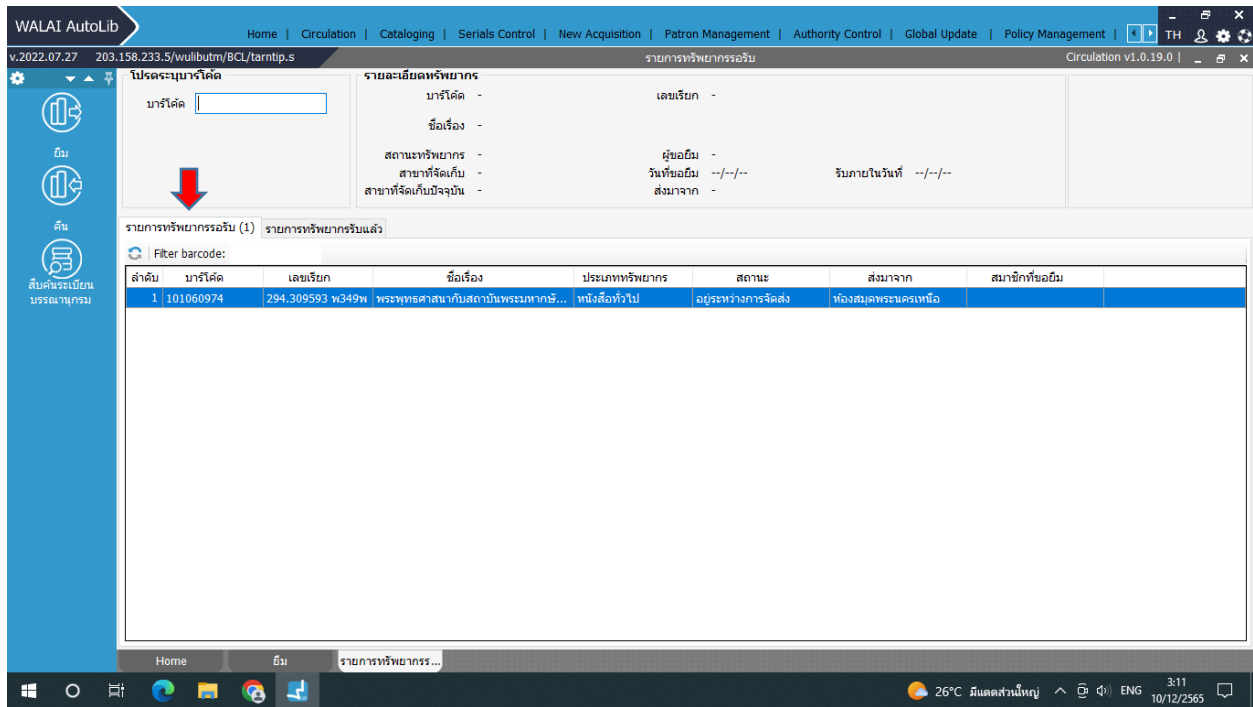
โดย นางสาวธารทิพย์ ศรีประสงค์

การ Recheck ทรัพยากรข้ามสาขากลับคืนห้องสมุดเจ้าของทรัพยากร

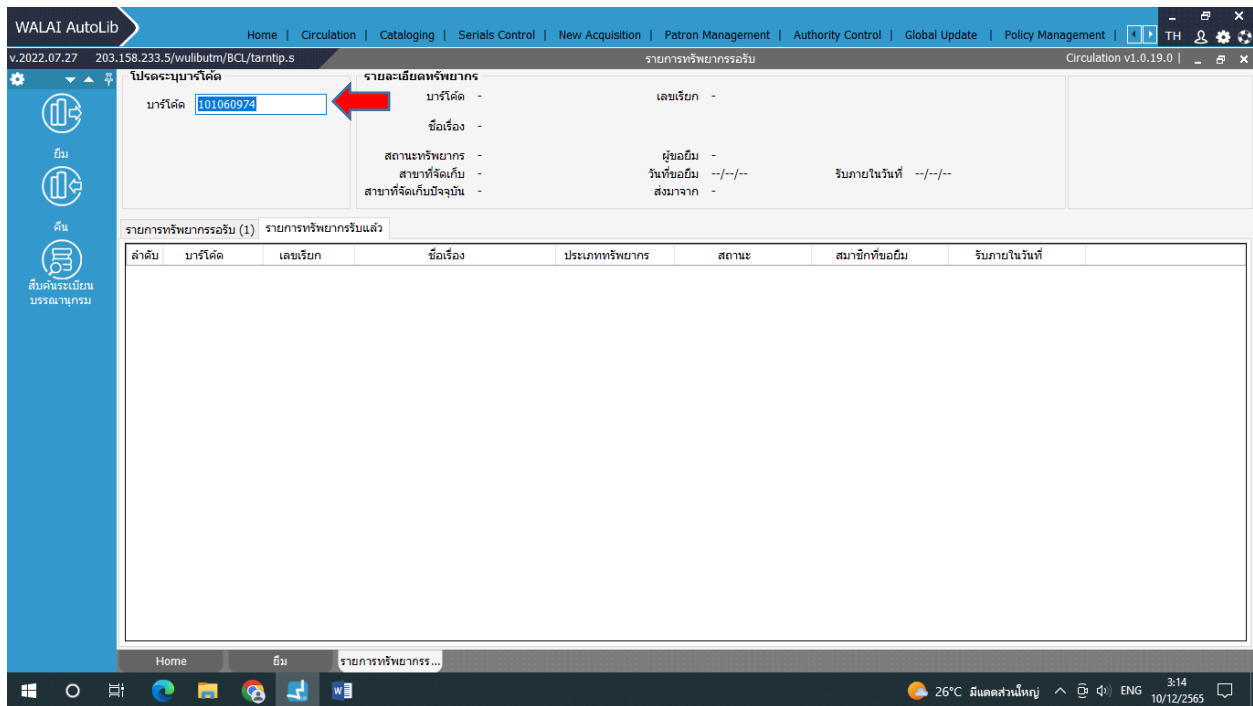
เพื่อประโยชน์แก่สมาชิกผู้มาใช้บริการห้องสมุดของมทร.พระนคร ทั้ง 4 แห่ง จึงมีบริการให้ยืมทรัพยากรข้ามสาขาระหว่างกันได้ ดังนั้น เมื่อมีการส่งคืนทรัพยากรที่ยืมไปกลับคืนห้องสมุดเจ้าของทรัพยากรแล้ว ห้องสมุดเจ้าของทรัพยากรต้องทำการตรวจเช็คทรัพยากรอีกครั้งผ่านระบบ WALAI Autolib ก่อนการเก็บทรัพยากรขึ้นชั้น มีขั้นตอนการใช้งานดังนี้



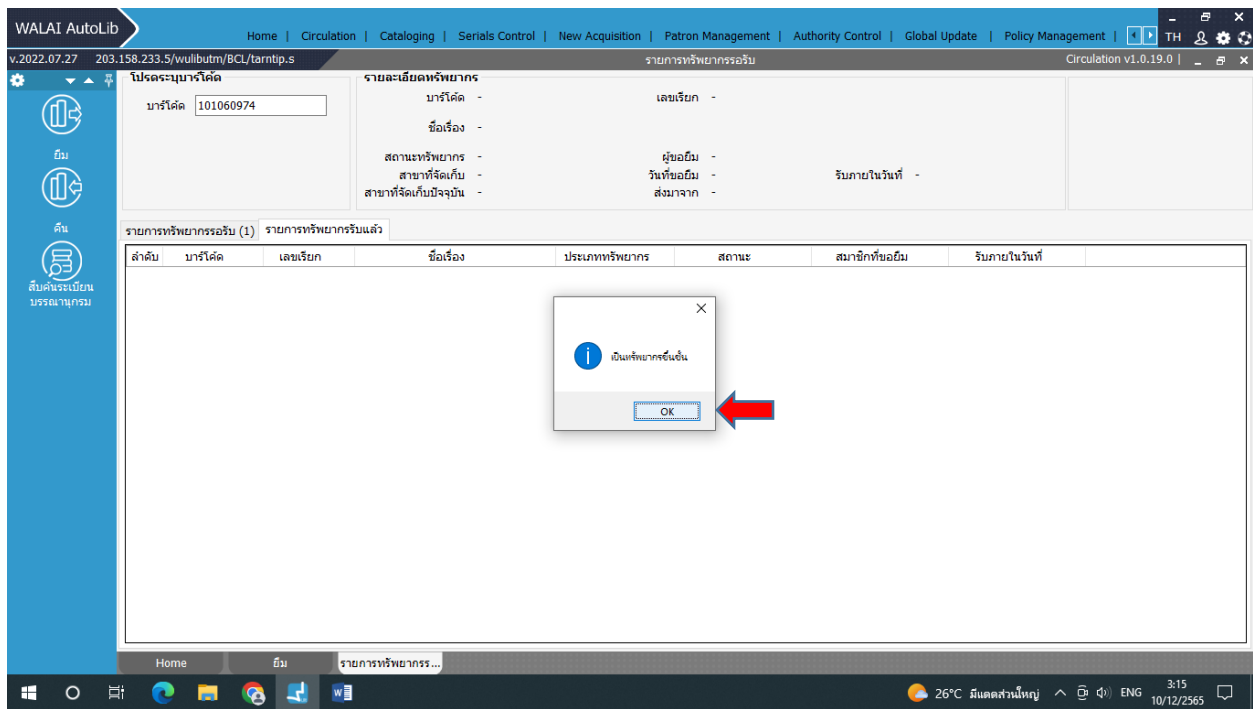
ไปที่ Circulation → ทรัพยากรข้ามสาขา → ทรัพยากรรับ



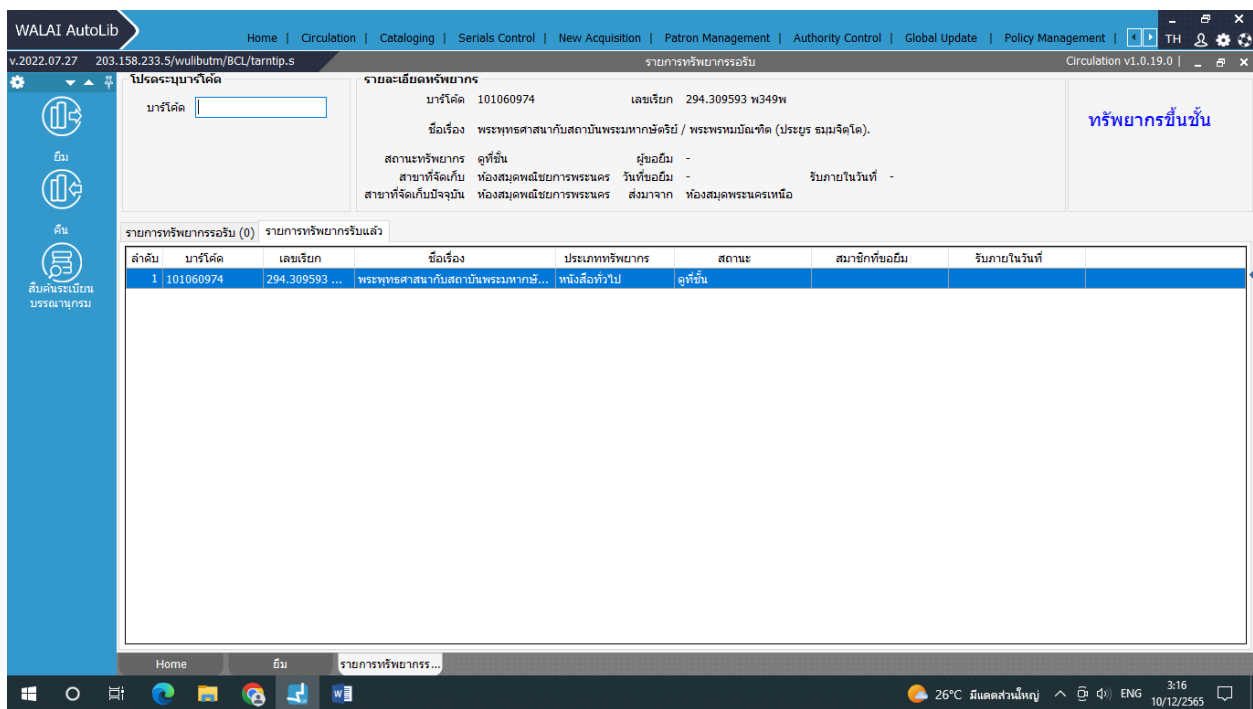
จะปรากฏช่อง รายการทรัพยากรรอรับ (1) จะขึ้นรายละเอียดทรัพยากรที่ส่งคืน (ตามภาพ)



ไปที่ช่อง รายการทรัพยากรรับแล้ว ระบุเลข Barcode ทรัพยากรด้านบน (ตามภาพ)



กด OK เพื่อรับทรัพยากรกลับคืนห้องสมุดเจ้าของทรัพยากร



จะปรากฏรายละเอียดทรัพยากรในช่องรายการทรัพยากรรับแล้ว..เพื่อเก็บทรัพยากรขึ้นชั้นต่อไป

