

บันทึกการแลกเปลี่ยนเรียนรู้ (KM)
ของชุมชนนักปฏิบัติห้องสมุด (Library COP)
วันอังคารที่ 4 กรกฎาคม 2560

โดย วัชรนันท์ ศรีประสงค์

การจัดเก็บหนังสือในห้องสมุดด้วยการนำแถบสีมาช่วยในการจัดการ

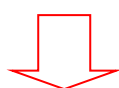


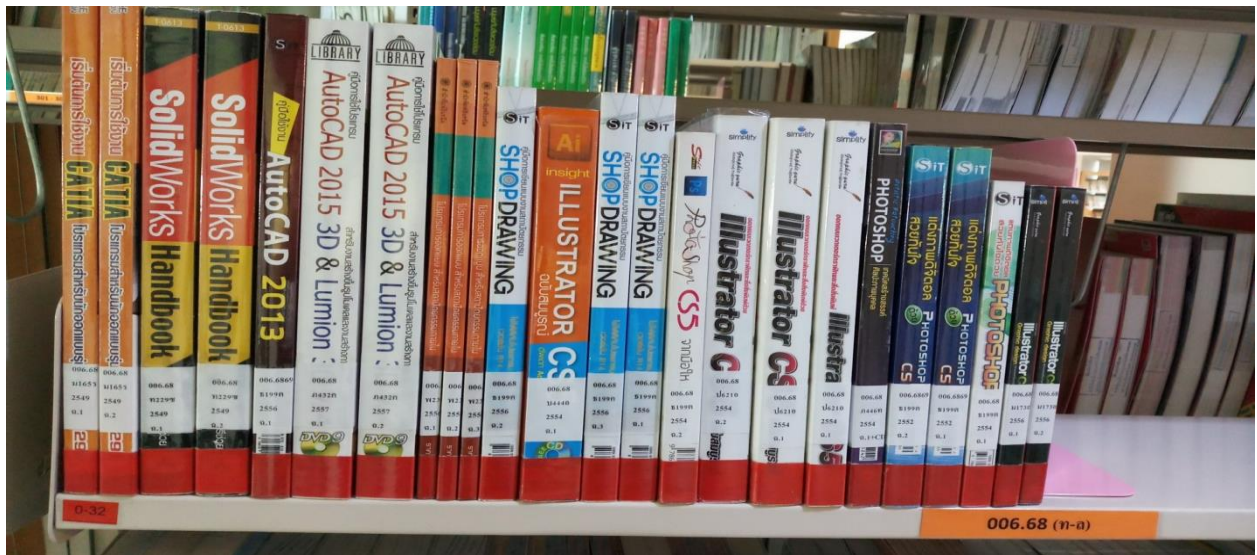
ห้องสมุดมหาวิทยาลัยเทคโนโลยีราชมงคลพระนคร สำนักวิทยบริการและเทคโนโลยีสารสนเทศ เปิดให้บริการ 4 สาขา ดังนี้ 1. ห้องสมุดเทเวศร์ 2. ห้องสมุดโชติเวช 3. ห้องสมุดพระนครเหนือ และ 4. ห้องสมุดพัฒนวิชาการพระนคร ซึ่งเป็นแหล่งรวมความรู้และบริการสารสนเทศที่ทันสมัย โดยคำนึงถึงผู้ใช้บริการเพื่อให้สามารถเข้าถึงบริการสารสนเทศได้สะดวกสบายมากที่สุด โดยมีระบบการจัดการ การจัดเก็บหนังสือในห้องสมุดด้วยการนำแถบสีมาช่วยในการจัดการ ประโยชน์ของการติดแถบสีที่บริเวณสันหนังสือคือ เป็นการแยกหมวดหมู่ของหนังสือ ทำให้ง่ายต่อการค้นหา และการจัดเก็บหนังสือ โดยจะแยกเป็นหมวด 000 – 900 ตามหลักการแบ่งหมู่หนังสือและแผนการแบ่งหมู่ด้วยระบบทศนิยมดิวอี้

แยกให้เห็นตามตัวอย่างดังต่อไปนี้

หมวด 000 ทัวไป (แถบสีแดง)

000	ความรู้ทั่วไปหรือเบ็ดเตล็ด	010	บรรณานุกรม
020	บรรณารักษศาสตร์	030	สารานุกรมทั่วไป
040	รวมความเรียงเบ็ดเตล็ด	050	วารสารทั่วไป
060	สิ่งพิมพ์ของสมาคมพิพิธภัณฑ	070	วารสารศาสตร์
080	ชุมชนนิพนธ์	090	หนังสือหายาก





หมวด 100 ปรัชญา (แถบสีน้ำเงิน)

- | | | | |
|-----|-----------------------------|-----|--------------------------------|
| 110 | อภิปรัชญา | 120 | ทฤษฎีแห่งความรู้ความเป็นมนุษย์ |
| 130 | จิตวิทยานามธรรม | 140 | ความคิดทางปรัชญาเฉพาะกลุ่ม |
| 150 | จิตวิทยา | 160 | ตรรกวิทยา |
| 170 | จริยศาสตร์ จริยธรรม ศีลธรรม | 180 | ปรัชญาสมัยโบราณ สมัยกลาง สมัย |
| 190 | ปรัชญาตะวันตกสมัยใหม่ | | |



หมวด 200 ศาสนา (แแถบสีเหลือง)

- | | | | |
|-----|--|-----|--------------------------|
| 210 | ปรัชญาและทฤษฎีทางศาสนา | 220 | คัมภีร์ไบเบิล |
| 230 | เทววิทยาตามแนวคริสต์ศาสนา | 240 | ศีลธรรมของชาวคริสเตียน |
| 250 | คริสต์ศาสนาในท้องถิ่นและระเบียบแบบแผนปฏิบัติ | | |
| 260 | องค์กรของชาวคริสต์ งานสังคมสงเคราะห์ของชาวคริสต์ การสวดบูชาสักการะ | | |
| 270 | ประวัติคริสต์ศาสนา | 280 | นิกายต่างๆ ในศาสนาคริสต์ |
| 290 | ศาสนาเปรียบเทียบ และศาสนาอื่น | | |



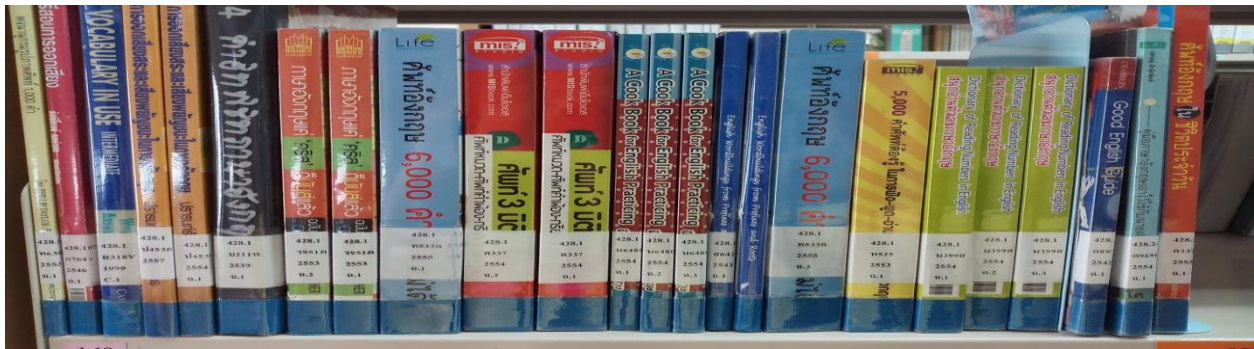
หมวด 300 สังคมศาสตร์ (แแถบสีเขียว)

- | | | | |
|-----|--------------------------------|-----|--------------------------------|
| 300 | สังคมศาสตร์ | 310 | สถิติทั่วไป |
| 320 | รัฐศาสตร์ | 330 | เศรษฐศาสตร์ |
| 340 | กฎหมาย | 350 | รัฐศาสนศาสตร์ การบริหารกองทัพ |
| 360 | ปัญหาสังคม และการบริหารสังคม | 370 | การศึกษา |
| 380 | การพาณิชย์ การสื่อสาร การขนส่ง | 390 | ประเพณีขนบธรรมเนียม คติชนวิทยา |



หมวด 400 ภาษาศาสตร์ (แแถบสีฟ้า)

- | | | | |
|-----|-------------------|-----|-------------|
| 400 | ภาษา | 410 | ภาษาศาสตร์ |
| 420 | ภาษาอังกฤษ | 430 | ภาษาเยอรมัน |
| 440 | ภาษาฝรั่งเศส | 450 | ภาษาอิตาลี |
| 460 | ภาษาสเปน โปรตุเกส | 470 | ภาษาละติน |
| 480 | ภาษากรีก | 490 | ภาษาอื่นๆ |



หมวด 500 วิทยาศาสตร์ธรรมชาติ (แแถบสีเทา)

- | | | | |
|-----|-------------------------------|-----|-----------------|
| 510 | คณิตศาสตร์ | 520 | ดาราศาสตร์ |
| 530 | ฟิสิกส์ | 540 | เคมี |
| 550 | การศึกษาเรื่องราวเกี่ยวกับโลก | 560 | ชีวิตโบราณศึกษา |
| 570 | วิทยาศาสตร์ของสิ่งมีชีวิต | 580 | พฤกษศาสตร์ |
| 590 | สัตวศาสตร์ | | |



หมวด 600 วิทยาศาสตร์ประยุกต์ (แแถบสีดำ)

- | | | | |
|-----|--|-----|-----------------------------|
| 600 | วิทยาศาสตร์ประยุกต์เทคโนโลยี | 610 | แพทยศาสตร์ |
| 620 | วิศวกรรมศาสตร์ | 630 | เกษตรศาสตร์ |
| 640 | คหกรรมศาสตร์ และชีวิตครอบครัว | 650 | การจัดการธุรกิจ |
| 660 | วิศวกรรมเคมี | 670 | โรงงานผลิตภัณฑ์ต่าง ๆ |
| 680 | โรงงานผลิตสิ่งของเพื่อประโยชน์บางอย่าง | 690 | การก่อสร้างและวัสดุก่อสร้าง |



หมวด 700 ศิลปะ (สีชมพู)

- | | | | |
|-----|---------------------------------|-----|-------------------------------|
| 700 | ศิลปะวิจิตรศิลป์ และมันชนะศิลป์ | 710 | ศิลปะการออกแบบบริเวณในพื้นที่ |
| 720 | สถาปัตยกรรม | 730 | ประติมากรรม และศิลปะพลาสติก |
| 740 | การวาดเขียน และศิลปะตกแต่ง | 750 | การเขียนภาพ และภาพจิตรกรรม |
| 760 | ศิลปะการพิมพ์ ศิลปะกราฟิก | 770 | การถ่ายภาพ และภาพถ่าย |
| 780 | ดนตรี | 790 | นันทนาการ และศิลปะการแสดง |



หมวด 800 วรรณคดี (แอบสีม่วง)

- | | | | |
|-----|----------------------|-----|-----------------|
| 800 | วรรณคดี | 810 | วรรณคดีอเมริกัน |
| 820 | วรรณคดีอังกฤษ | 830 | วรรณคดีเยอรมัน |
| 840 | วรรณคดีฝรั่งเศส | 850 | วรรณคดีอิตาลี |
| 860 | วรรณคดีสเปน โปรตุเกส | 870 | วรรณคดีละติน |
| 880 | วรรณคดีกรีก | 890 | วรรณคดีอื่นๆ |



หมวด 900 ประวัติศาสตร์ (สีนํ้าตาล)

- | | | | |
|-----|--------------------------|-----|---|
| 900 | ประวัติศาสตร์ ภูมิศาสตร์ | 910 | ภูมิศาสตร์ และการท่องเที่ยว |
| 920 | ชีวประวัติ ประวัติบุคคล | 930 | ประวัติศาสตร์สมัยโบราณ |
| 940 | ประวัติศาสตร์สมัยยุโรป | 950 | ประวัติศาสตร์เอเชียตะวันออก
ตะวันออกไกล |
| 960 | ประวัติศาสตร์แอฟริกา | 970 | ประวัติศาสตร์อเมริกาเหนือ |
| 980 | ประวัติศาสตร์อเมริกาใต้ | 990 | ประวัติศาสตร์ส่วนอื่นๆ ของโลก
บริเวณนอกโลก |



ส่วนการแยกหมวดหมู่หนังสืออื่นๆ ที่นอกเหนือจากนั้น เช่น นวนิยาย, เรื่องสั้นทั่วไป

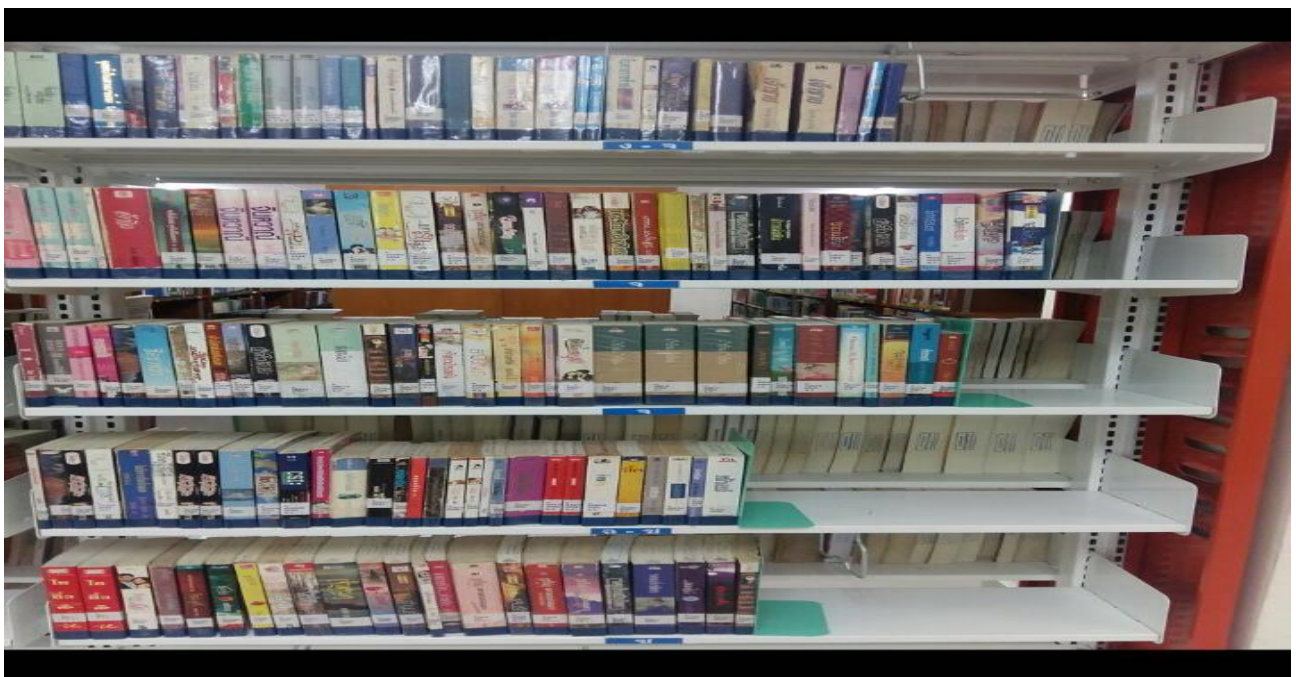
และวรรณกรรมเยาวชน จะจัดแยกหมวดหมู่ไว้ ดังนี้

นวนิยาย

อักษร ก - ข สีแดง



อักษร ง - ช สีน้ำเงิน



อักษร ฅ - ต สีเหลือง



อักษร ถ - น สีเขียว



อักษร บ - ผ สีชมพูอ่อน



อักษร พ สีเทา



อักษร ฟ - ม สีดำ



อักษร ย - ร สีฟ้า



อักษร ฤ - ว สีม่วง



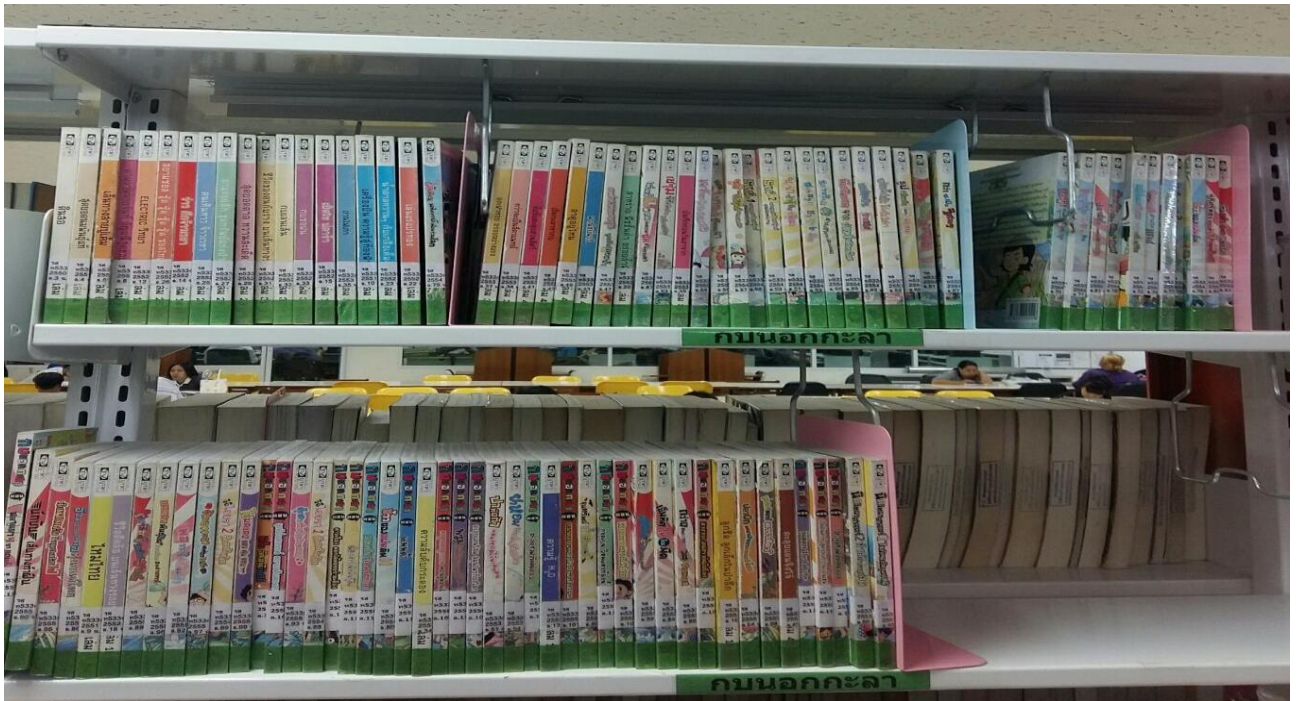
อักษร ศ - ส สีชมพูเข้ม



อักษร ห - ฮ สีนํ้าตาล



หมวดเรื่องสั้นทั่วไป รหัสย่อ รส.(เรื่องสั้น) - แถบสีเขียวอ่อน



หมวดวรรณกรรมเยาวชน รหัสย่อ ย.(วรรณกรรมเยาวชน) – แถบสีส้ม

