

# บันทึกการแลกเปลี่ยนเรียนรู้ (KM)

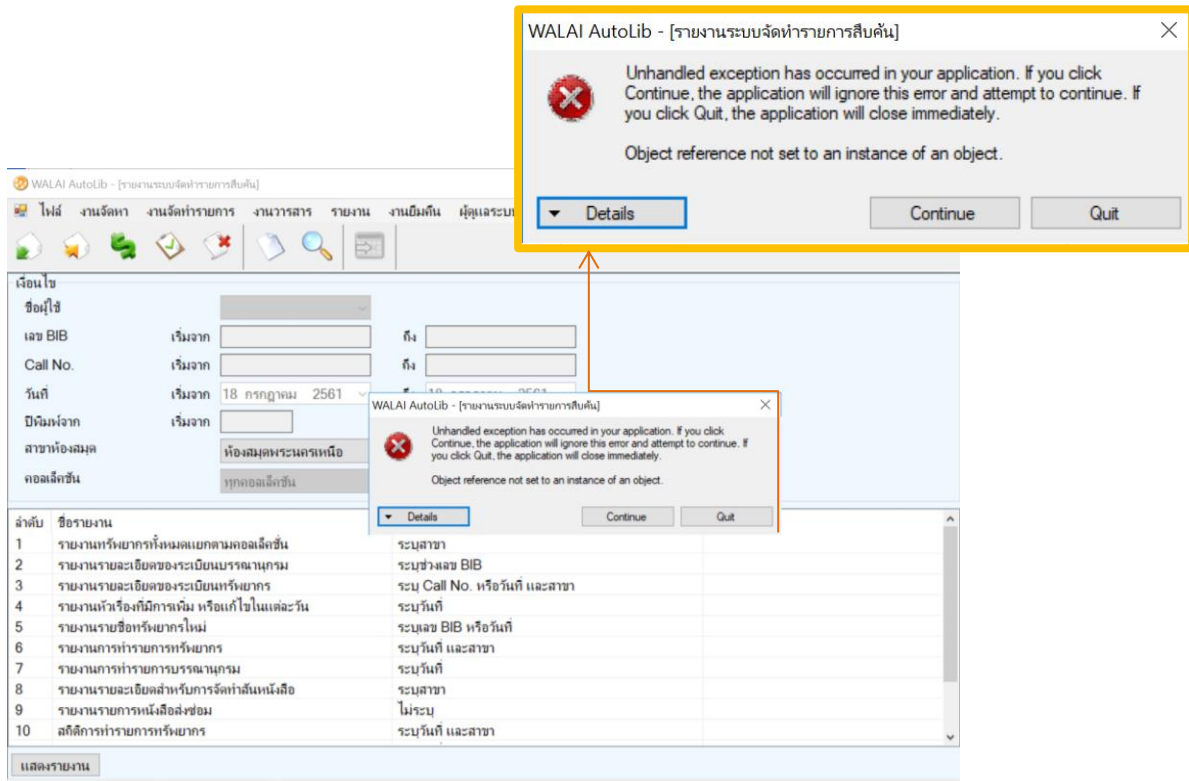
## ของชุมชนนักปฏิบัติห้องสมุด (Library COP)

วันจันทร์ที่ 6 พฤศจิกายน 2561


นางสาวกมล สุประภารพงษ์

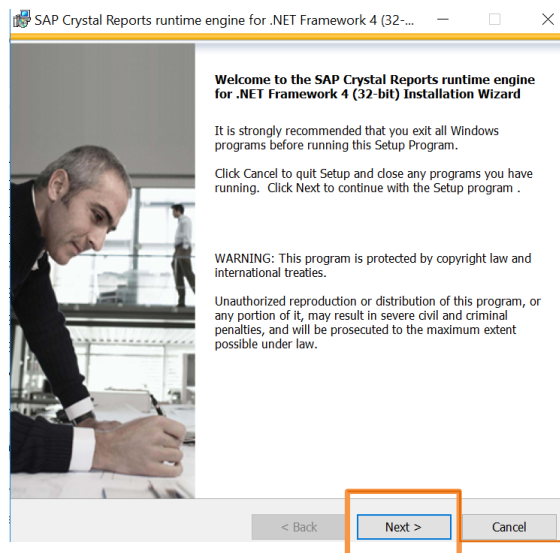
### การแก้ปัญหาการใช้งานระบบรายงานในโปรแกรม WALAI AutoLib

**ปัญหาที่พบ** ไม่สามารถใช้งานในส่วนระบบรายงานในโปรแกรม WALAI AutoLib ดังภาพที่ปรากฏ

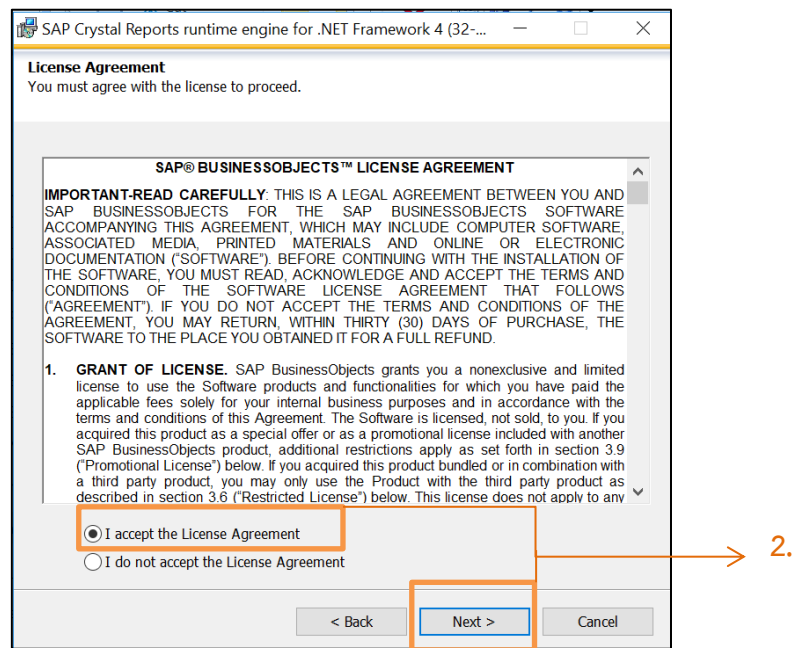


### แก้ไข โดยการลงโปรแกรม Crystal Report

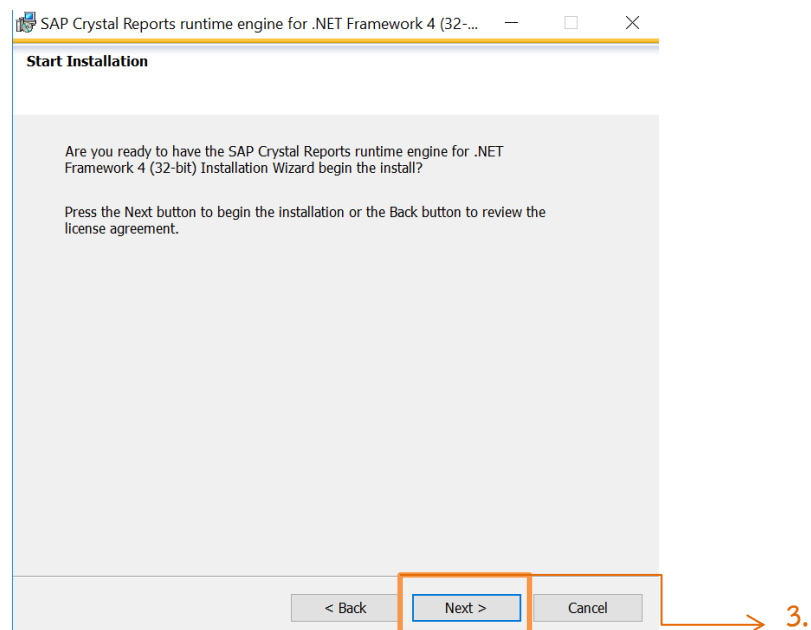
1. ติดตั้งโปรแกรม SAP Crystal Reports runtime engine for .NET Framework 4 (32-bit) ที่ไอคอน  cr13.msi >> กด Next >



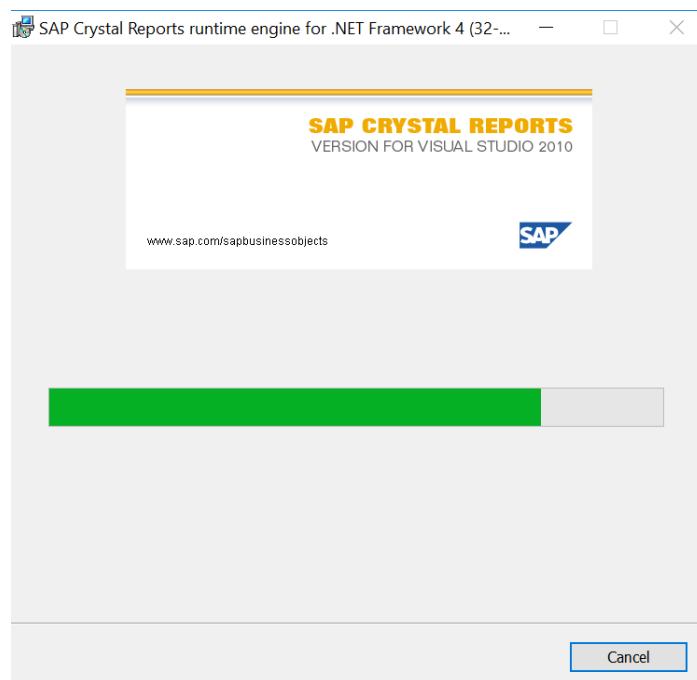
2. คลิกเลือก I accept the License Agreement >> กด Next >



3. ขึ้นหน้าต่าง Start Installation >> กด Next >



4. รอประมวลผลการติดตั้ง



5. ติดตั้งเสร็จสมบูรณ์ โปรแกรม SAP Crystal Reports runtime engine for .NET Framework 4 (32-bit) >> กด Finish

