

## คู่มือการใช้งานฐานข้อมูลอิเล็กทรอนิกส์ผ่านระบบเชื่อมต่อเข้าสู่ระบบภายใน (SSLVPN)

ในการเข้าใช้งานฐานข้อมูลอิเล็กทรอนิกส์จากภายนอกมหาวิทยาลัย ท่านต้องทำการลงทะเบียนในระบบ SSLVPN ก่อนเพื่อยืนยันว่าท่านมีสถานะเป็นบุคคลของมหาวิทยาลัย ระบบจะทำการตรวจสอบความมีตัวตนก่อนให้บริการ เมื่อท่านได้ลงทะเบียนแล้ว ท่านสามารถใช้งานได้เสมือนว่าท่านกำลังเข้าใช้งานอยู่ภายในมหาวิทยาลัย โดยมีขั้นตอน ดังนี้

### ขั้นตอนใช้งาน SSL VPN สำหรับนักศึกษาและบุคลากรในมหาวิทยาลัย

1. เข้าหน้าเว็บ <https://sslvpn.rmudp.ac.th> เพื่อทำการ Login

ผู้ที่ใช้การสื่อสารในระบบ ADSL, โนเด็ม ISP ทัวไป (ที่ไม่ใช่ของมหาวิทยาลัย) หรือระบบ LAN ที่ไม่ใช่ Subnet เดียวกัน ให้สามารถสืบค้นข้อมูลห้องสมุดอิเล็กทรอนิกส์ได้หรือใช้งานระบบต่างๆ ที่จำเป็นต้องใช้ IP Address ของมหาวิทยาลัยฯ ขณะนี้ทางแผนกงานระบบเครือข่าย ฝ่ายเทคโนโลยีสารสนเทศ สำนักวิทยบริการและเทคโนโลยีสารสนเทศ ได้เปิดให้ใช้งานระบบ SSL VPN Access แล้ว

โดยใช้ User name และ Password ซึ่งอาจารย์-เจ้าหน้าที่-นักศึกษา ได้ลงทะเบียนจาก **RMUTP-Passport** ( ระบบจัดการบัญชีรายชื่อผู้ใช้งานคอมพิวเตอร์ )

- \* สำหรับนักศึกษาจะสามารถเข้าใช้ระบบ SSL VPN โดยจะมีเวลาจำกัดในการใช้งานได้สูงสุด 2 ชั่วโมง
- \* สำหรับบุคลากรในมหาวิทยาลัย ให้ทำต่อในขั้นตอนถัดไป และจำกัดเวลาในการใช้งานสูงสุด 10 ชั่วโมง

เวลาในการใช้งาน  
Session 01:57:17  
Home Preferences Help Sign Out

Welcome to the Student-RMUTP SSL VPN, abcd123456789-0.

Web Bookmarks Username หรับนักศึกษา

**ABI/Inform Complete**  
ฐานข้อมูลสารานุกรมอิเล็กทรอนิกส์ครอบคลุมสาขาวิชาด้านบริหารธุรกิจ การจัดการรวมทั้งสาขาอื่น ๆ ที่เกี่ยวข้อง ประกอบด้วยสารานุกรม 1 ABI/INFORM Global ครอบคลุมสิ่งพิมพ์ซึ่งมีจำนวนถึงกว่า 1,600 รายชื่อ ซึ่งในจำนวนนี้ให้ข้อมูลฉบับเต็มรูปแบบ (FullText) ครอบคลุมกว่า 700 รายชื่อ 2 ABI/INFORM Trade & Industry ให้ข้อมูลด้านการค้าอุตสาหกรรม การสื่อสาร คอมพิวเตอร์ 3 ABI/INFORM Dateline ให้ข้อมูลเกี่ยวกับข่าวท้องถิ่นทางด้านการธุรกิจ

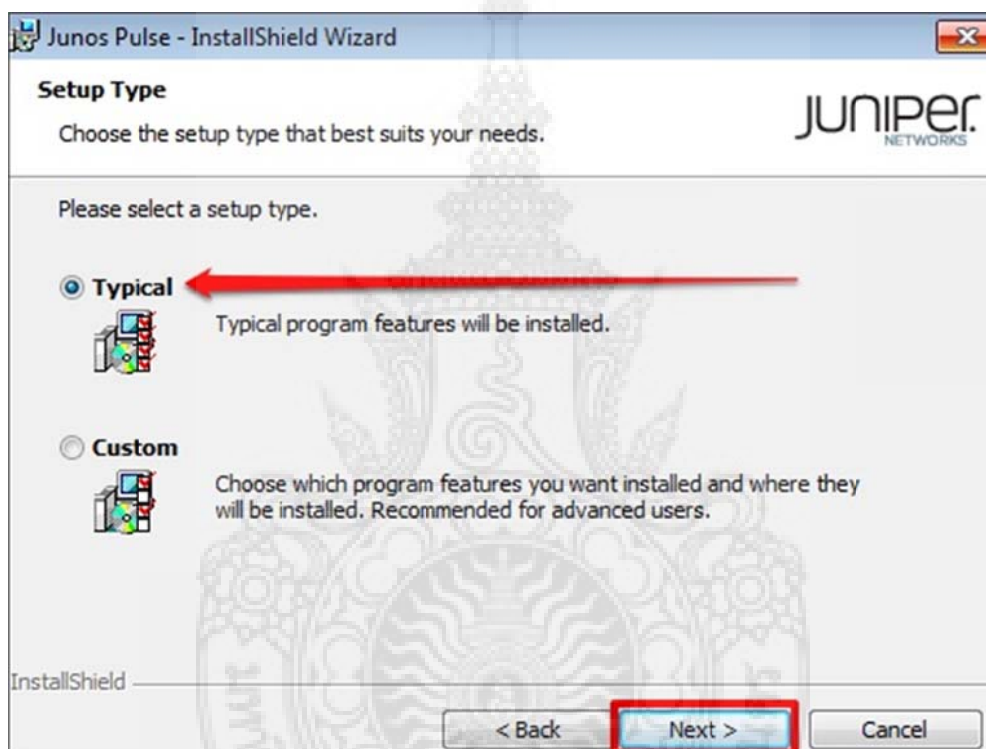
**ACMDigitalLibrary**  
เป็นฐานข้อมูลทางด้านคอมพิวเตอร์และเทคโนโลยีสารสนเทศ จากสิ่งพิมพ์ต่อเนื่อง จดหมายข่าว และเอกสารในการประชุมวิชาการ หรือทำโดย ACM (Association for Computing Machinery) ซึ่งเนื้อหาเอกสารประกอบด้วยข้อมูลที่สำคัญ เช่น รายการต้นฉบับ สารสังเขป article reviews และบทความฉบับเต็ม ให้ข้อมูลตั้งแต่ปี 1985 - ปัจจุบัน

## 2. ทำการดาวน์โหลดและติดตั้ง Software ที่ชื่อว่า Junos Pulse

- Junos Pulse for 64-bit Windows รองรับการทำงาน (Windows 7 and Windows 8)
- Junos Pulse for 32-bit Windows รองรับการทำงาน (Windows XP)

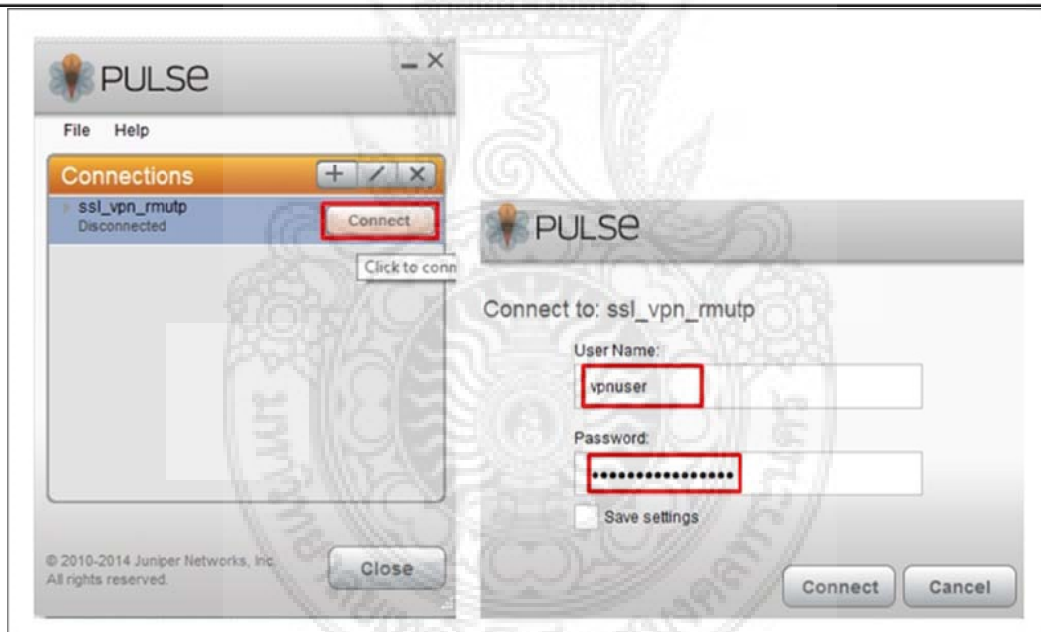
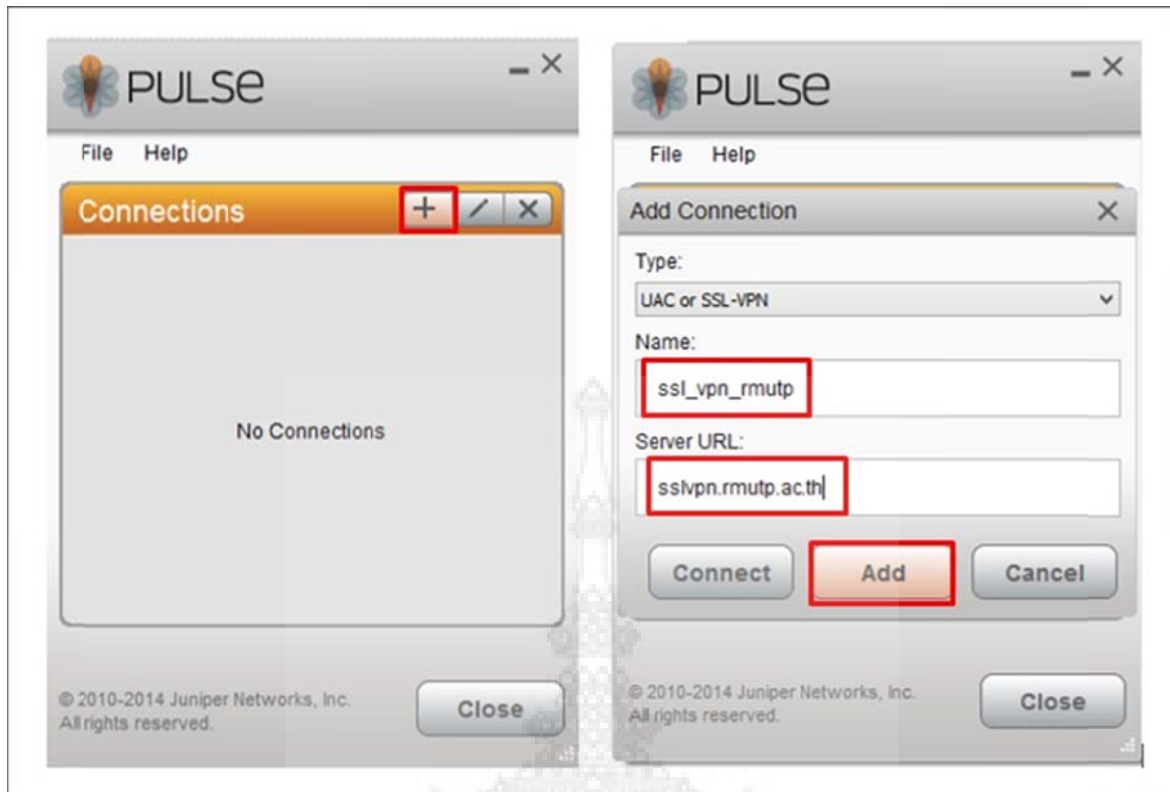
## 3. ติดตั้ง Software Junos Pulse

- Open the client installer file > click **Run** at the prompt
- Click **Next**
- On the Setup Type screen select **Typical** and then **Next**



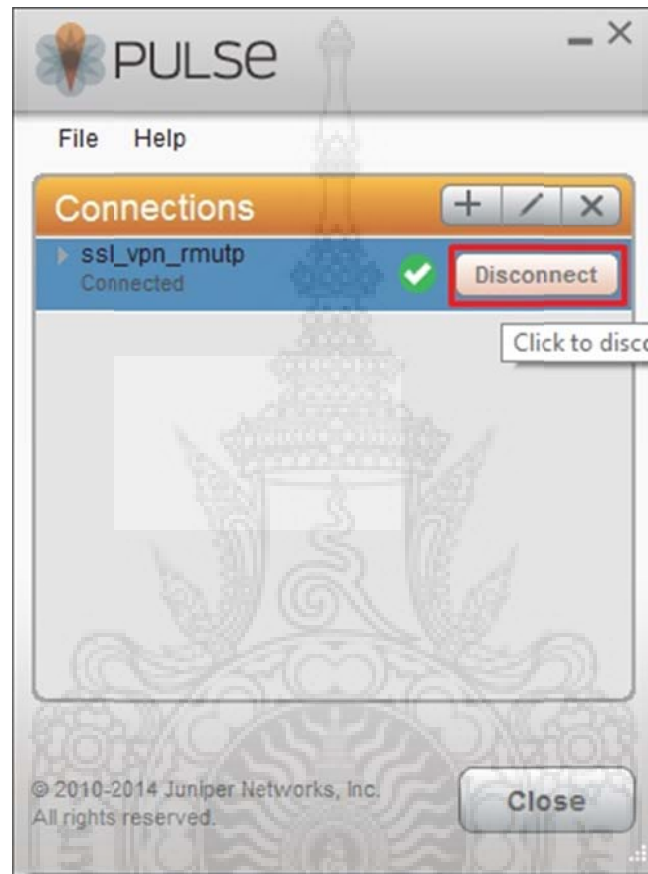
## 4. ขั้นตอนการใช้งานโปรแกรม Junos Pulse

- คลิกที่เครื่องหมาย “+”
- กำหนด Name : ssl\_vpn\_rmutp , Server URL : sslvpn.rmutp.ac.th
- เลือก Add หรือ Connect
- ทำการล็อกอินด้วย Username , Password ที่ลงทะเบียนไว้กับมหาวิทยาลัย

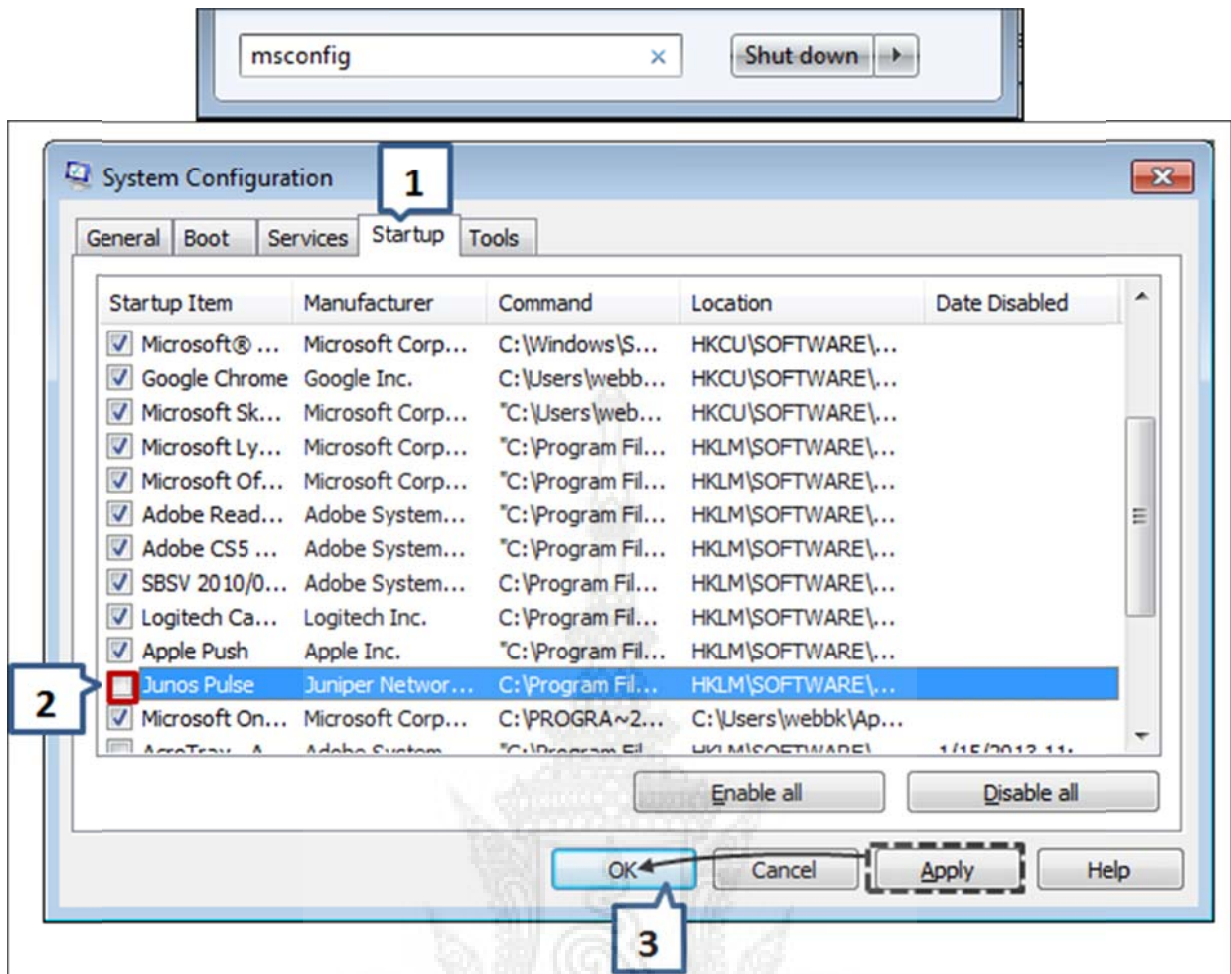


เมื่อเครื่อง Client จากภายนอกทำการร้องขอ Ip Address จาก SSL VPN Server ได้แล้วก็จะสามารถเข้าใช้ทรัพยากรในมหาวิทยาลัยได้ สามารถตรวจสอบ Ip Address ได้โดยเปิด Command Prompt ขึ้นมาแล้วพิมพ์คำสั่ง `ipconfig` ก็จะได้เห็น Ip Address เพิ่มขึ้นอีกหนึ่งหมายเลข

เมื่อเลิกใช้งานระบบสามารถคลิก Disconnect ได้ทันที



โปรแกรม Junos Pulse จะเริ่มทำงานทันทีทุกครั้งเมื่อมีการ Restart หรือเปิดเครื่องคอมพิวเตอร์ หากไม่ต้องการให้เริ่มการทำงานแบบอัตโนมัติ ให้ไปปิดการใช้งานใน Startup



\* หากเครื่อง Client ยังไม่ได้ทำการติดตั้ง Java Runtime Enviroment หรือเป็นเวอร์ชันเก่า ให้ทำการติดตั้งก่อนลงโปรแกรม Junos Pulse

- Java RunTime Enviroment (JRE) คลิกเพื่อดาวน์โหลด
- หากใช้ระบบปฏิบัติการอื่นๆ <http://www.oracle.com/technetwork/java/javase/downloads/jre7-downloads-1880261.html>



SSL โพรโทคอลความปลอดภัย ที่ถูกใช้เป็นมาตรฐาน ในการเพิ่มความปลอดภัย ในการสื่อสารหรือส่ง ข้อมูลบนเครือข่ายอินเทอร์เน็ต ที่มีการเข้ารหัสแบบ Public-key encryption เป็นการเข้ารหัสที่มี key 2 ส่วนคือ public key และ private key

### วิธีการทำงานของ SSL

SSL คือ โพรโทคอลที่อยู่ระหว่าง Application layer และ Transport layer SSL สามารถรองรับการทำงานกับ application โพรโทคอลต่างๆ เช่น HTTP (Hypertext Transfer Protocol), FTP (File Transfer Protocol), Telnet, POP3, SMTP หรือแม้แต่ VPN ได้ SSL ทำงานโดยอาศัยหลักการของการเข้ารหัสข้อมูล (encryption), Message Digests และลายเซ็นอิเล็กทรอนิกส์ (digital signature) โดยแบ่งหน้าที่ออกเป็น 3 ส่วน

- การตรวจสอบ server ว่าเป็นตัวจริง
- การตรวจสอบว่า Client เป็นตัวจริงหรือไม่
- การเข้ารหัสลับการเชื่อมต่อ

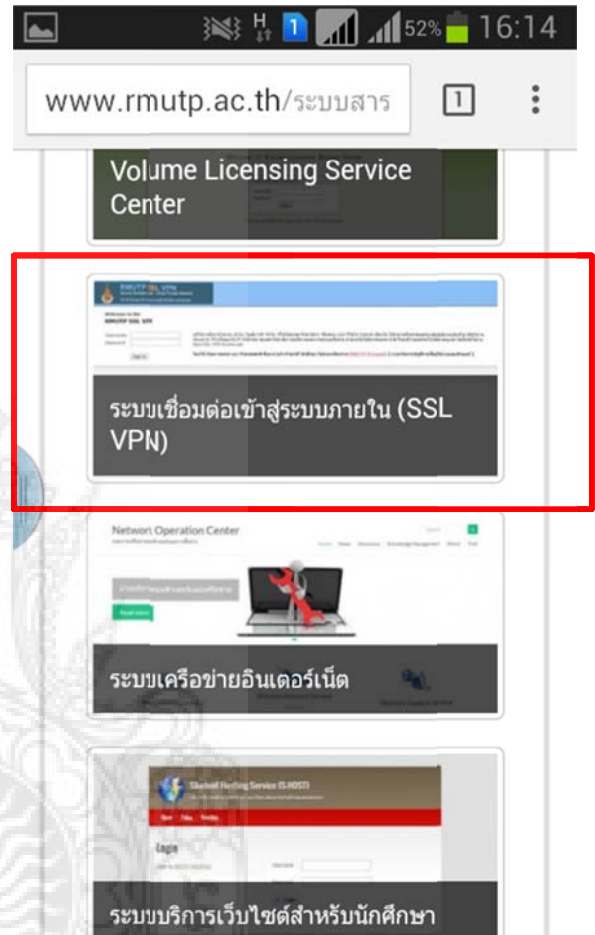
อ้างอิงจาก : <http://noc.rmutp.ac.th/ssl-vpn/>

## ขั้นตอนใช้งาน SSL VPN บนโทรศัพท์มือถือ

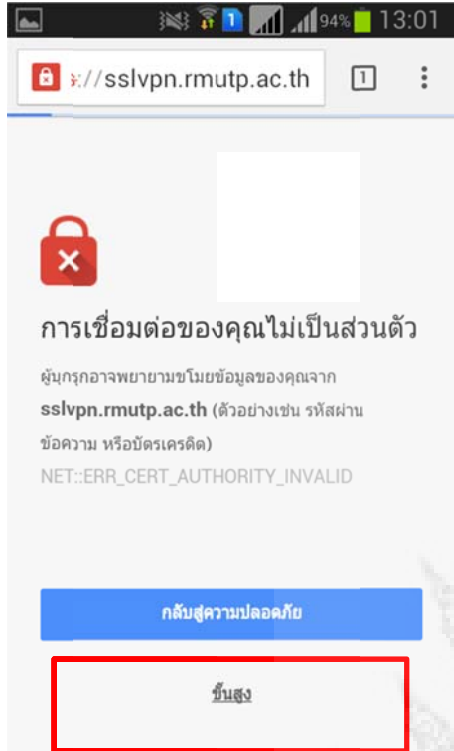
1. เปิดเว็บมหาวิทยาลัยฯ เลือกหัวข้อระบบสารสนเทศ



2. เลือก “ระบบเชื่อมต่อเข้าสู่ระบบภายใน (SSLVPN)”



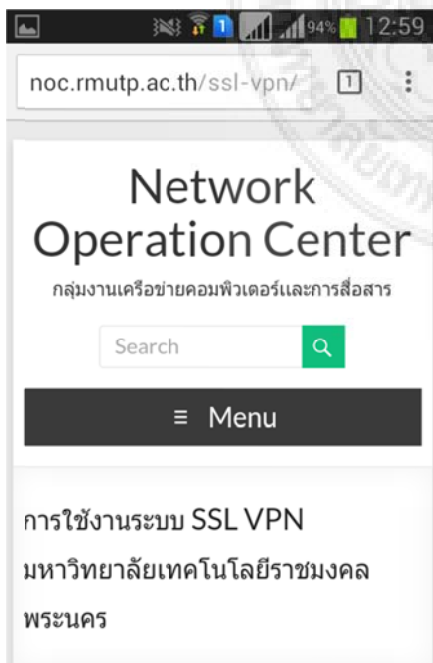
4. จะปรากฏหน้านี้ ให้เลือก “ขั้นสูง”



5. เลือก “ไปยัง SSLVPN.RMUTP.AC.TH (ไม่ปลอดภัย)”



6. จะปรากฏหน้านี้



7. เลือก SSLVPN

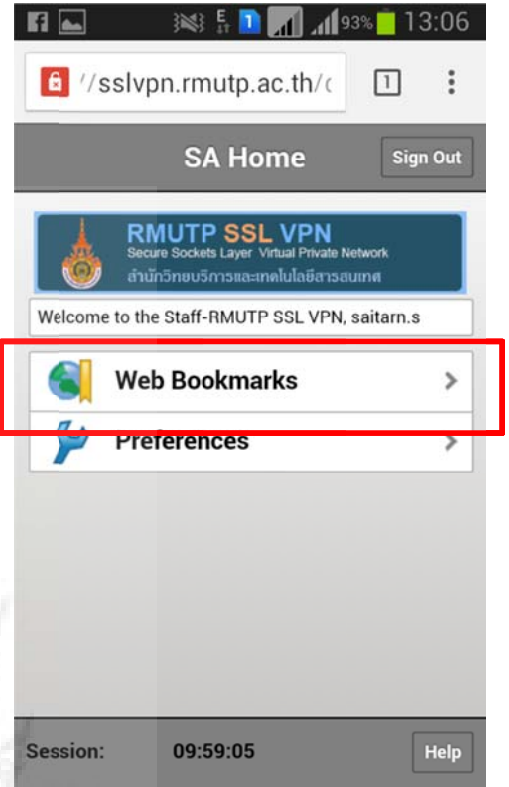




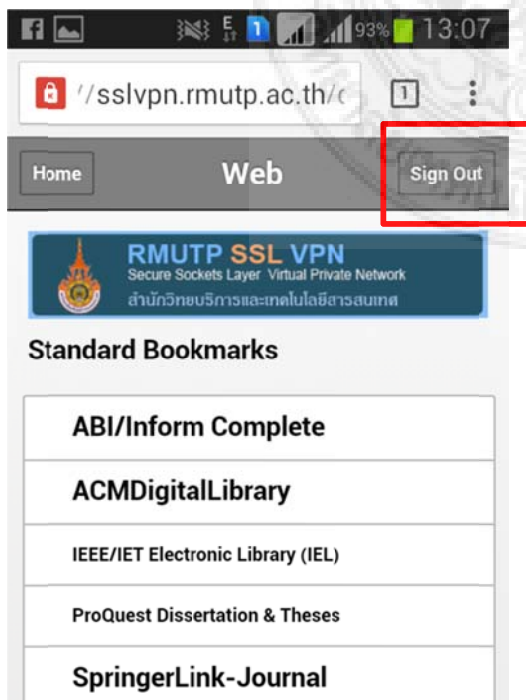
8. ให้ใส่ User name และ Password ซึ่งอาจารย์-เจ้าหน้าที่-นักศึกษา ได้ลงทะเบียนจาก RMUTP-Passport จากนั้นคลิก Sign IN



9. เลือก Web Bookmarks



10. เลือกฐานข้อมูลอิเล็กทรอนิกส์ที่ต้องการ โดยเมื่อใช้งานเสร็จให้กดปุ่ม "Sign Out"



11. จะปรากฏหน้าจอดังนี้

