

แบบบันทึกการแลกเปลี่ยนเรียนรู้ (KM) ของชุมชนนักปฏิบัติห้องสมุด (Library COP) วันจันทร์ที่ 16 พฤษภาคม 2559

โดย นางรุ่งทิwa อึ้งวะระ

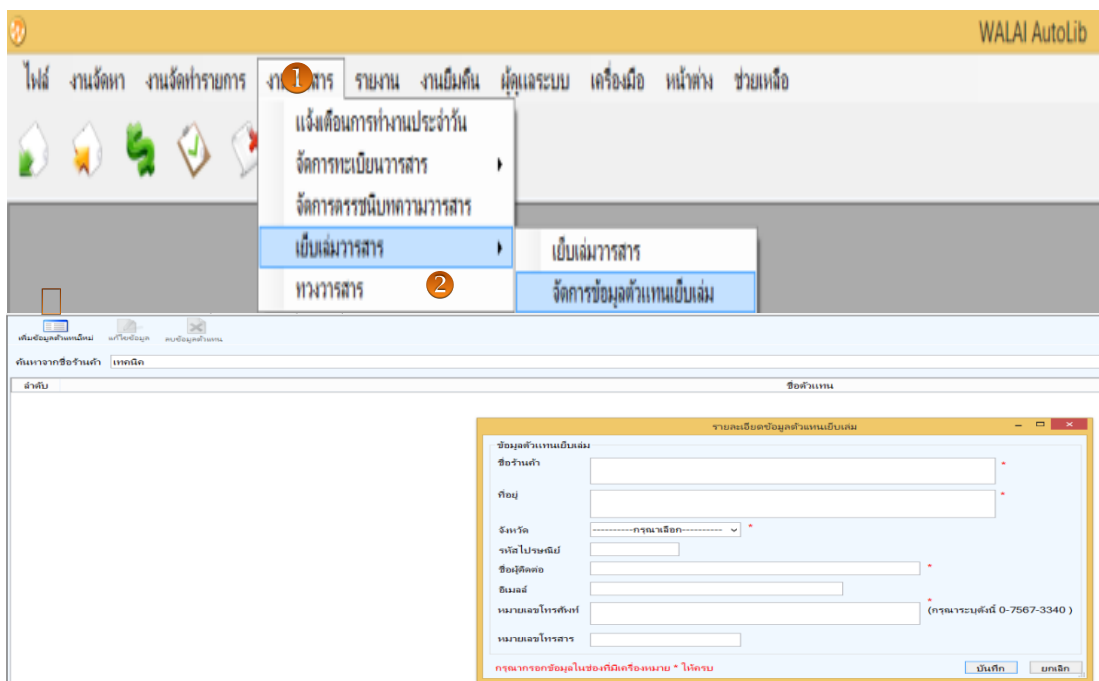
เมื่อต้องการยืมเล่มวารสารในระบบห้องสมุดอัตโนมัติ (WALAI AutoLib) ควรเลือกรายการเตรียมยืมเล่มอย่างไร?

การยืมเล่มวารสารในระบบห้องสมุดอัตโนมัติ (WALAI AutoLib) เป็นงานที่ทำต่อเนื่องจากการบริหารจัดการวารสารฉบับล่วงหน้า จะเกิดขึ้นเมื่อได้รับวารสารครบทุกฉบับตามจำนวนที่คาดว่าจะได้รับในแต่ละกำหนดออก และหากมีการระบุให้จัดทำตราชนิบทความ ก็ต้องลงรายการบทความในแต่ละฉบับให้เรียบร้อย

การเลือกรายการเตรียมยืมเล่มผู้ใช้จะต้องพิจารณาจำนวนฉบับที่จะยืมให้เหมาะสม เพราะเมื่อรวมเล่ม ฉบับยืมเล่มจะมีขนาดใหญ่กว่าปกติและควรเลือกฉบับยืมเล่มให้มีความต่อเนื่องกัน ไม่ควรยืมข้ามฉบับไปมา เพราะจะส่งผลกระทบต่อแสดงผลในรายการลงทะเบียน เช่น มีวารสารที่ลงทะเบียนและมีสถานะเป็นได้รับแล้ว 12 ฉบับ อาจแบ่งการยืมเล่มออกเป็นทีละ 3 ฉบับดังนี้ ฉบับที่ 1-3, ฉบับที่ 4-6, ฉบับที่ 7-9 และฉบับที่ 10-12 ก็จะได้วารสารยืมเล่มทั้งหมด 4 ฉบับ

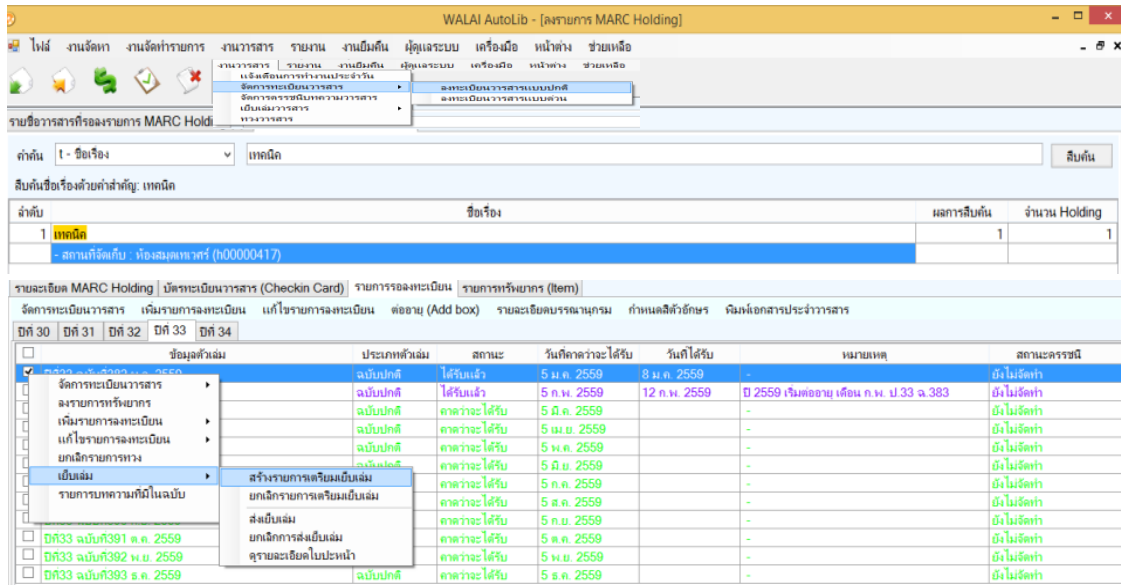
การยืมเล่มวารสารในระบบห้องสมุดอัตโนมัติ (WALAI Auto Lib) มีวิธีและขั้นตอนโดยสรุป ดังนี้ เข้าสู่หน้าจอหลักระบบห้องสมุดอัตโนมัติ (WALAI AutoLib)

1. คลิกที่เมนู “งานวารสาร”
2. เลือกเมนูย่อย “ยืมเล่มวารสาร” ไปที่ “จัดการข้อมูลตัวแทนยืมเล่ม”
3. เลือกเมนู “เพิ่มข้อมูลตัวแทนใหม่” กรอกรายละเอียดข้อมูลตัวแทนยืมเล่ม กดบันทึก



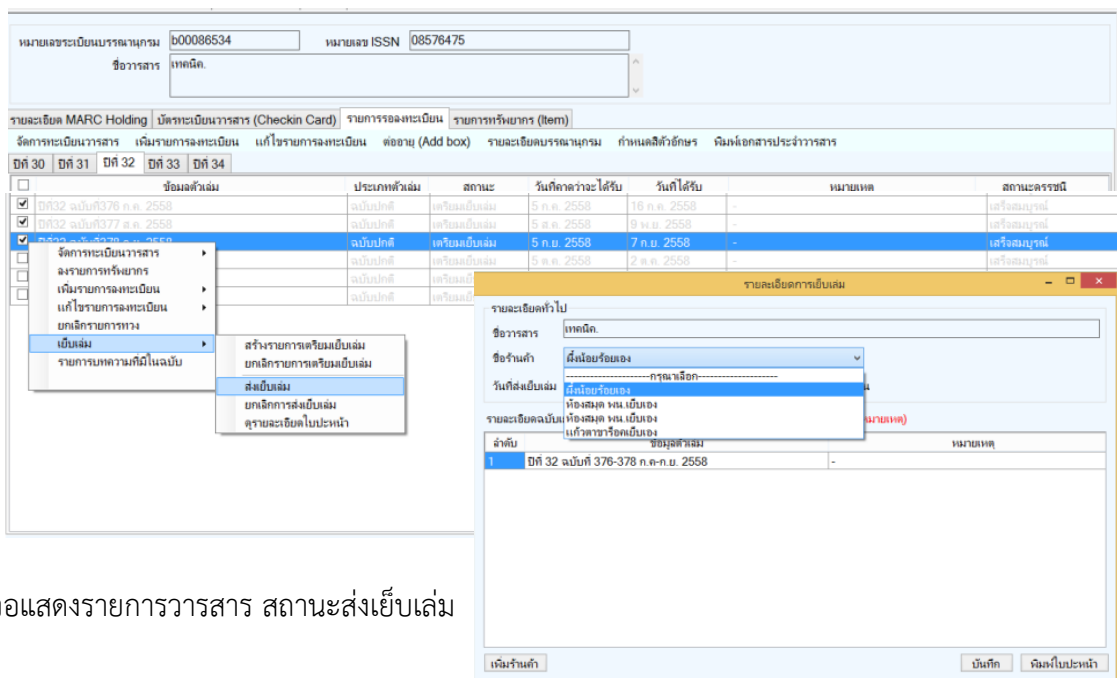
4. เข้าสู่หน้าจอหลัก ระบบห้องสมุดอัตโนมัติ (WALAI AutoLib) ไปที่จัดการทะเบียนวารสาร เลือกลงรายการวารสารแบบปกติ พิมพ์ชื่อวารสารในช่อง สิ้นคั่นระเบียบ เช่น ชื่อวารสารเทคนิค ดับเบิลคลิก ที่สถานที่จัดเก็บ ห้องสมุดเฉพาะ หน้าจอก็จะแสดงรายชื่อวารสารที่เตรียมเย็บเล่ม

- เลือกปีที่ 33 คลิกเครื่องหมาย
- เลือกไปที่รายการ เย็บเล่ม
- คลิกเลือก สร้างรายการเตรียมเย็บเล่ม



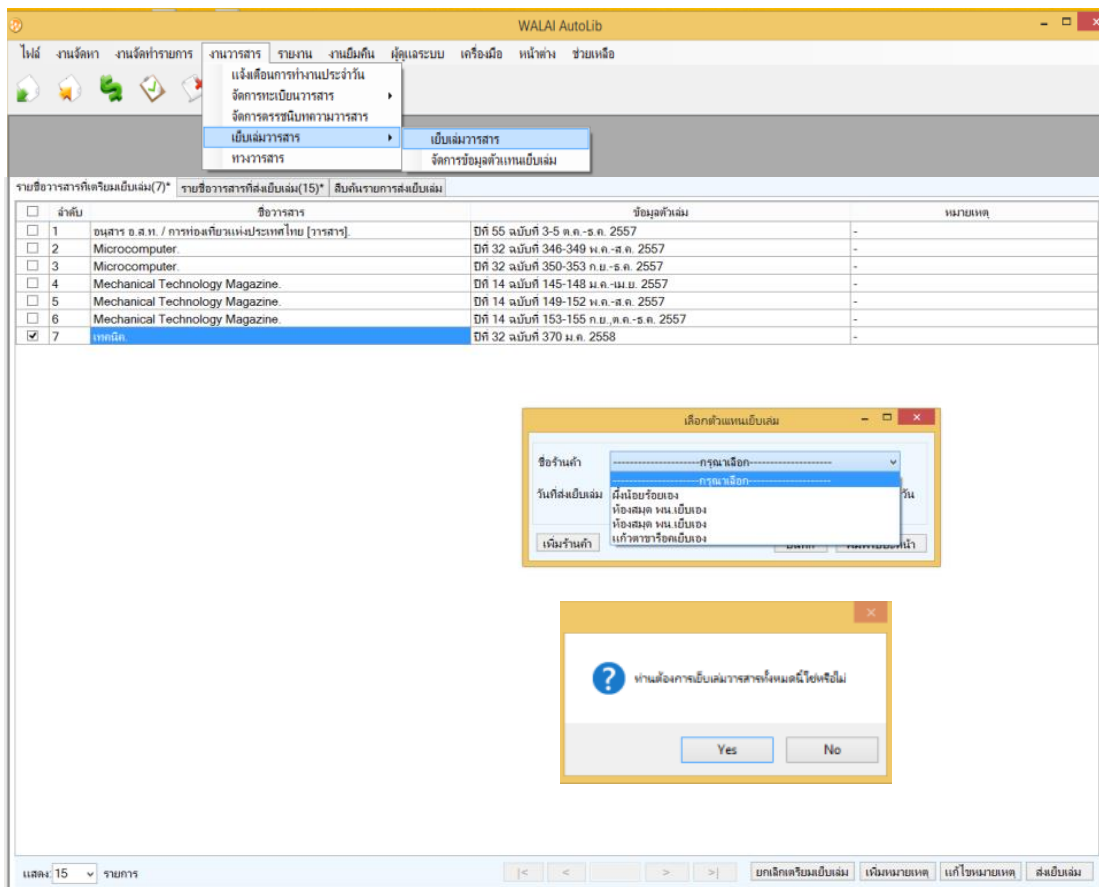
หน้าจอ แสดงรายการวารสาร สร้างรายการเตรียมเย็บเล่ม

การส่งเย็บเล่มวารสารในระบบห้องสมุดอัตโนมัติ(WALAI AutoLib) สามารถส่งเย็บได้ 2 ขั้นตอน ดังนี้
ขั้นตอนที่ 1 เมื่อทำการสร้างรายการเตรียมเย็บเล่มแล้ว ระบบจะทำการเปลี่ยนสถานะของวารสาร ให้เป็นสถานะเตรียมเย็บเล่ม คลิกเครื่องหมาย คลิกเมาส์ด้านขวา เลือกรายการ “เย็บเล่ม” เลือกไปที่ รายการ “ส่งเย็บเล่ม” จะปรากฏหน้าจอรายละเอียดการส่งเย็บเล่ม กรอกรายละเอียดชื่อวารสาร ชื่อร้าน วันที่ส่งเย็บ และรายละเอียดฉบับที่ส่งเย็บเล่มเรียบร้อยแล้ว กดบันทึก

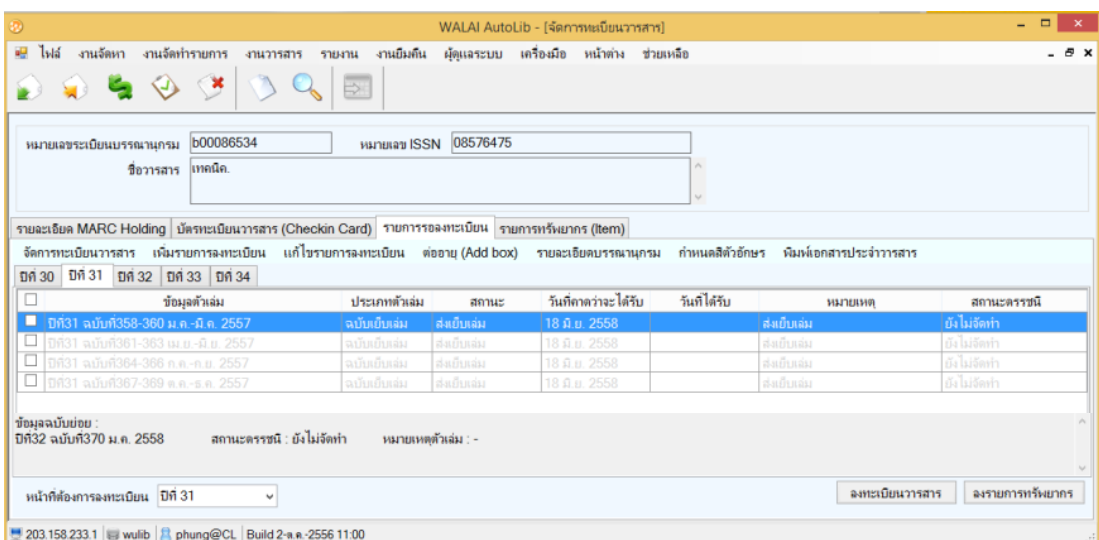


หน้าจอแสดงรายการวารสาร สถานะส่งเย็บเล่ม

ขั้นตอนที่ 2 เข้าสู่หน้าจอหลัก ระบบห้องสมุดอัตโนมัติ (WALAI AutoLib) คลิกที่เมนู “งานวารสาร” เลือกรายการเย็บเล่มวารสาร จะปรากฏหน้าจอ “รายชื่อวารสารที่เตรียมเย็บเล่ม” คลิกเครื่องหมาย ที่รายชื่อวารสารที่ต้องการเย็บเล่ม ดับเบิลคลิกที่รายชื่อวารสารที่ต้องการเย็บเล่ม จะปรากฏหน้าจอ เลือกตัวแทนเย็บเล่ม คลิกเลือกชื่อร้านค้า วันที่ส่งเย็บ ครบแล้วกดบันทึก ระบบจะถาม “ท่านต้องการส่งเย็บเล่มวารสารทั้งหมดนี้ใช่หรือไม่” กด Yes



หน้าจอแสดงรายชื่อวารสารที่เตรียมเย็บเล่ม



หน้าจอ แสดงรายการเย็บเล่มวารสารเสร็จสมบูรณ์