

คู่มือการใช้

ระบบการยืมต่อทรัพยากรห้องสมุด
แบบออนไลน์ (OPAC) ด้วยตนเอง

คำนำ

ระบบการยืมต่อทรัพยากรห้องสมุดแบบออนไลน์ (OPAC) ด้วยตนเอง จัดทำขึ้นเพื่อวัตถุประสงค์ในการอำนวยความสะดวกแก่สมาชิกของห้องสมุดในการยืมต่อทรัพยากรอย่างต่อเนื่องด้วยตนเองได้ตลอดเวลา และทุกสถานที่ที่สามารถเชื่อมต่ออินเทอร์เน็ต (internet) เป็นบริการอิเล็กทรอนิกส์ในรูปแบบผ่านระบบห้องสมุดอัตโนมัติ (RMUTP AutoLib) ซึ่งจะเป็นการแบ่งเบาค่าใช้จ่ายในเรื่องค่าปรับและค่าเดินทางในการคืนทรัพยากร ทั้งนี้ยังเป็นการส่งเสริมการใช้ทรัพยากรอย่างต่อเนื่องตามความต้องการของสมาชิกห้องสมุดได้อีกแนวทางหนึ่ง

ผู้จัดทำ

นางสาวกมล สุประภารพงษ์

สารบัญ

	หน้า
คำนำ	(ก)
สารบัญ	(ข)
คู่มือการใช้ระบบการยืมต่อทรัพยากรห้องสมุดแบบออนไลน์ (OPAC) ด้วยตนเอง	
- ขั้นตอนที่ 1	1
- ขั้นตอนที่ 2	2
- ขั้นตอนที่ 3	2
- ขั้นตอนที่ 4	3
- ขั้นตอนที่ 5	3
- ขั้นตอนที่ 6	4
- ขั้นตอนที่ 7	4

คู่มือการใช้ระบบการยืมต่อทรัพยากรห้องสมุดแบบออนไลน์ (OPAC) ด้วยตนเอง

ขั้นตอนที่ 1

สามารถเข้าถึงบริการได้ 2 ช่องทาง คือ

1) เว็บไซต์ระบบห้องสมุดอัตโนมัติ(RMUTPAutoLib) ได้ที่ <http://library.rmutp.ac.th/lib/>



หรือ 2) เว็บไซต์มหาวิทยาลัยเทคโนโลยีเทคโนโลยีราชชมงคลพระนคร <http://www.rmutp.ac.th/>
--> เลือกเมนู สารสนเทศเพื่อการศึกษา --> เลือก ระบบห้องสมุดอัตโนมัติ หรือไอคอน



ซึ่งอยู่ด้านล่างของเว็บไซต์ของมหาวิทยาลัย



ขั้นตอนที่ 2

เมื่อเข้าสู่หน้าเว็บหลักของระบบห้องสมุดอัตโนมัติ <http://library.rmutp.ac.th/lib/> -->

ทำการเลือกเมนู บริการสมาชิก (ด้านขวามือของหน้าเว็บไซต์)

The screenshot shows the RMUTP AutoLib website interface. The top navigation bar includes 'หน้าหลัก', 'ทรัพยากรห้องสมุด', 'ดรชชนีวารสาร', and 'บริการสมาชิก', with 'บริการสมาชิก' highlighted in an orange box. Below the navigation bar, there are search and login fields. The main content area is divided into several sections:

- เข้าสู่ระบบ**: Fields for 'ชื่อผู้ใช้' (Username) and 'รหัสผ่าน' (Password), with 'เข้าสู่ระบบ' and 'ลืมรหัสผ่าน' buttons.
- แนะนำฐานข้อมูลใหม่ EBSCO**: Text about EBSCO databases, mentioning 'ฐานข้อมูล EBSCO' and 'คู่มือการใช้งานได้ที'.
- ห้องสมุดเปิดให้บริการฟรีแก่บุคคลภายนอก**: Text about library services for external users, mentioning 'มหาวิทยาลัยเทคโนโลยีราชมงคลพระนคร' and 'ศูนย์ โดยเปิดให้บริการเฉพาะยืมอ่าน'.
- ค้นคว้าภายในห้องสมุดเท่านั้น**: Text about library search services, mentioning 'ติดต่อสอบถามได้ที่' and 'ห้องสมุดกลางเทเวศร์'.
- ข้อมูลทั่วไป**: Text about library services, mentioning 'ข่าว-การตรวจสอบประวัติการยืม-คืนผ่านเว็บ OPAC'.

ขั้นตอนที่ 3

การเข้าสู่ระบบ (Log in) โดยชื่อผู้ใช้และรหัสผ่าน เป็นรหัสเดียวกันทั้งสองช่อง ได้แก่

- 1) นักศึกษา ให้ใส่ รหัสประจำตัวนักศึกษา
- 2) บุคลากรสายสอน และสายสนับสนุน ให้ใส่ รหัสประจำตัวบัตรประชาชน

The screenshot shows the RMUTP AutoLib website interface during the login process. The top navigation bar includes 'หน้าหลัก', 'ทรัพยากรห้องสมุด', 'ดรชชนีวารสาร', and 'บริการสมาชิก'. The main content area is divided into several sections:

- เข้าสู่ระบบ**: Fields for 'ชื่อผู้ใช้' (Username) and 'รหัสผ่าน' (Password), with 'เข้าสู่ระบบ' and 'ลืมรหัสผ่าน' buttons. This section is highlighted in an orange box.
- กรุณาเข้าสู่ระบบ**: Text about login services, mentioning 'คำแนะนำ ใส่ชื่อผู้ใช้และรหัสผ่าน แล้วกดเข้าสู่ระบบ โดยระบบสามารถทำรายการได้ดังนี้'.
- รายการยืมและกำหนดส่ง**: A list of services including 'รายการจองทรัพยากร', 'รายการค่าปรับและค่าใช้จ่ายอื่น ๆ', 'รายการขอยืมข้ามสาขา', 'รายการแจ้งหาย', 'รายการ Block', and 'ประวัติการยืมคืน'.

At the bottom of the page, there is a footer with 'ช่วยเหลือ | แผนที่เว็บไซต์' and 'WALAI AutoLib 1.3 พัฒนาระบบโดย มหาวิทยาลัยวลัยลักษณ์'.

ขั้นตอนที่ 4

ทำการเลือก รายการยืมและกำหนดส่ง ก็จะปรากฏตามหน้าจอ ดังนี้

RMUTP AutoLib

หน้าหลัก | ทรัพยากรห้องสมุด | ทรัพยากรวารสาร | บริการสมาชิก

สืบค้น: ประวัตินายยืม สืบค้น

เข้าสู่ระบบโดย: คุณอนุชิต กิจสวาท ออกจากระบบ

บริการสมาชิก

หน้าแรก

รายการยืมและกำหนดส่ง (1)

รายการจอง (0)

รายการค่าปรับ (0)

รายการขอยืมข้ามสาขา (0)

รายการแจ้งหาย (0)

รายการ Block (0)

ประวัติการยืมคืน (21)

แก้ไขข้อมูลสมาชิก

รายการการยืมและกำหนดส่ง (มี 1 รายการ)

<input type="checkbox"/>	ลำดับ	บาร์โค้ด	ชื่อเรื่อง	วันยืม	กำหนดส่ง	ยืมต่อ
<input type="checkbox"/>	1	501026316	วิศวกรรมโรงจักรต้นกำลัง = Powerplant Engineering / สมเกียรติ บุญผลเสะ.	22 พ.ค. 2555	30 พ.ค. 2555	0

ยืมต่อ

WALAI AutoLib

ช่วยเหลือ | แผนผังเว็บไซต์

WALAI AutoLib 1.3 พัฒนาระบบโดย มหาวิทยาลัยวลัยลักษณ์

ขั้นตอนที่ 5

ทำการยืมต่อทรัพยากรได้ ต่อเมื่อสีของตัวเลขวันที่ ในช่อง กำหนดส่ง เปลี่ยนเป็น สีเขียว

ให้ทำการ คลิกเลือกใส่เครื่องหมาย ✓ ในช่องสี่เหลี่ยม หน้ารายการทรัพยากรที่ต้องการทำยืมต่อแบบออนไลน์ แล้วกดปุ่ม

ยืมต่อ

RMUTP AutoLib

หน้าหลัก | ทรัพยากรห้องสมุด | ทรัพยากรวารสาร | บริการสมาชิก

สืบค้น: ประวัติการยืมคืน สืบค้น

เข้าสู่ระบบโดย: คุณอนุชิต กิจสวาท ออกจากระบบ

บริการสมาชิก

หน้าแรก

รายการยืมและกำหนดส่ง (1)

รายการจอง (0)

รายการค่าปรับ (0)

รายการขอยืมข้ามสาขา (0)

รายการแจ้งหาย (0)

รายการ Block (0)

ประวัติการยืมคืน (21)

แก้ไขข้อมูลสมาชิก

รายการการยืมและกำหนดส่ง (มี 1 รายการ)

<input checked="" type="checkbox"/>	ลำดับ	บาร์โค้ด	ชื่อเรื่อง	วันยืม	กำหนดส่ง	ยืมต่อ
<input checked="" type="checkbox"/>	1	501026316	วิศวกรรมโรงจักรต้นกำลัง = Powerplant Engineering / สมเกียรติ บุญผลเสะ.	22 พ.ค. 2555	30 พ.ค. 2555	0

ยืมต่อ

WALAI AutoLib

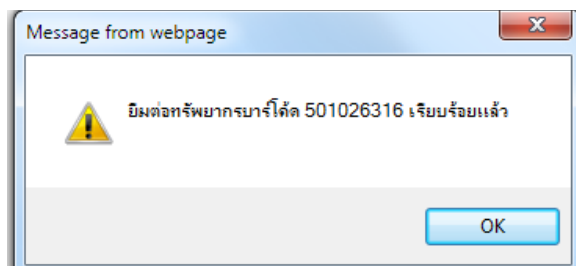
ช่วยเหลือ | แผนผังเว็บไซต์

WALAI AutoLib 1.3 พัฒนาระบบโดย มหาวิทยาลัยวลัยลักษณ์

ขั้นตอนที่ 6

ระบบแจ้งการยืมต่อทรัพยากรที่ต้องการ -> ให้กดปุ่ม

OK ปั่นอันเสร็จสิ้นเรียบร้อยแล้ว



ขั้นตอนที่ 7

หน้าจอแสดงผลว่า ได้มีการยืมต่อทรัพยากร เป็นที่เรียบร้อยแล้ว

RMUTP AutoLib หน้าหลัก ทรัพยากรห้องสมุด ทรัพยากรวารสาร บริการสมาชิก

สืบค้น: ประวัติการยืมคืน สืบค้น

เข้าสู่ระบบโดย:
คุณเมษิต กิจสวาท
ออกจากระบบ

บริการสมาชิก

หน้าแรก

รายการยืมและกำหนดส่ง (1)

รายการจอง (0)

รายการค่าปรับ (0)

รายการขอยืมข้ามสาขา (0)

รายการแจ้งหาย (0)

รายการ Block (0)

ประวัติการยืมคืน (21)

แก้ไขข้อมูลสมาชิก

รายการการยืมและกำหนดส่ง (มี 1 รายการ)

<input type="checkbox"/>	ลำดับ	บาร์โค้ด	ชื่อเรื่อง	วันยืม	กำหนดส่ง	ยืมต่อ
<input checked="" type="checkbox"/>	1	501026316	วิศวกรรมโรงจักรต้นกำลัง = Powerplant Engineering / สมเกียรติ บุญผดุง.	30 พ.ค. 2555	6 มิ.ย. 2555	1

WALAI AutoLib 

ช่วยเหลือ | แผนผังเว็บไซต์ WALAI AutoLib 1.3 พัฒนาระบบโดย มหาวิทยาลัยวลัยลักษณ์